

شیرهای توپی رزوه ای دو تکه Floating Type-Full Bore
شیرهای توپی رزوه ای دو تکه Floating Type- Reduced Bore



DN 15-50 PN 10-63 /WOG1000

- تست نهایی طبق استاندارد: ISO 5208, DIN EN 12266, API 598
- اتصال رزوه انتهایی مطابق استاندارد: ISO 7-1 (EN 10226-1)
- پوشش رنگ: رنگ پودری کوره ای با مکانیزم پاشش الکترواستاتیک - RAL5005
- ماشین کاری نشیمن محرک طبق استاندارد: ISO5211

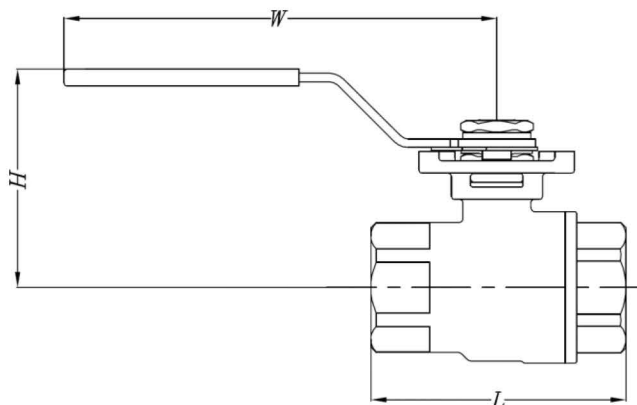
جنس قطعات:

- بدنه: CF8M, CF8, ASTM A216WCB
- توپی: AISI420, AISI304, AISI316, CF8M, CF8, Duplex
- محور: AISI420, AISI304, AISI316, Duplex
- رینگ آب بندی کننده: PTFE, RPTFE, NBR, EPDM, Silicon, Viton
- نشیمن آب بندی: AISI420, AISI304, AISI316, CF8M, CF8, Duplex

❖ شیرهای فوق، با سایر مواد مورد نیاز مشتری نیز تولید می شوند.

شیرهای توپی رزوه ای دو تکه DN 15-50 PN 10-63/ WOG1000 Floating Type-Full & Reduced Bore

PN	Hydrostatic test pressure in bar with water		
	shell	high pressure closure	low pressure closure
10	15	11	4 to 7
16	24	18	4 to 7
25	38	28	4 to 7
40	60	44	4 to 7
63	95	70	4 to 7



DN	L [mm]	H [mm]	W [mm]	Weight [kg]
15	55	62	112	0.4
20	70.5	69	140	0.6
25	83	71	140	0.8
32	91	87	175	1.4
40	103	93	220	2.0
50	120	107	220	2.9