

شیرهای توپی جوشی Socket Weld سه تکه Floating Type-Full Bore

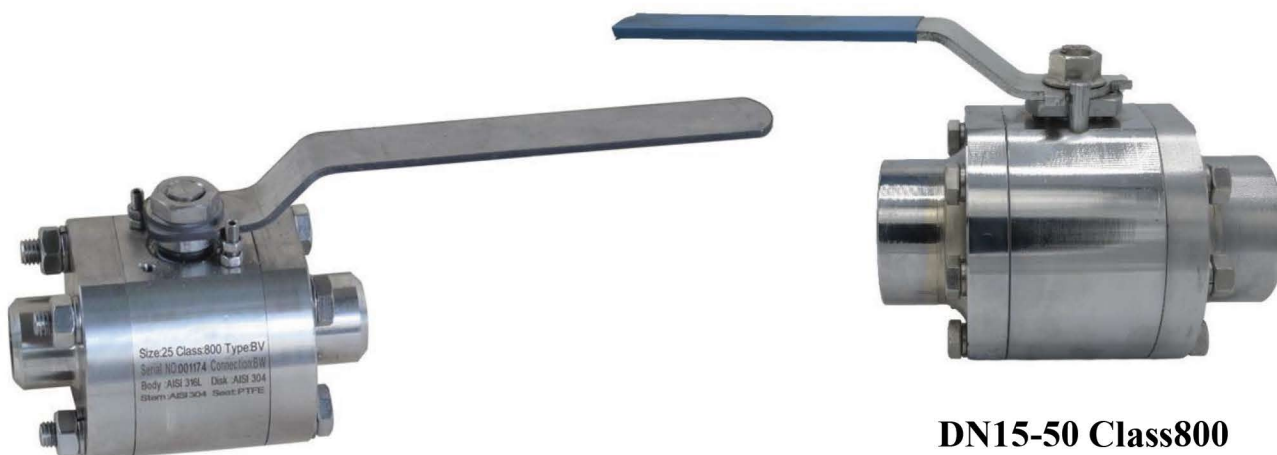
شیرهای توپی جوشی Butt Weld سه تکه Floating Type-Full Bore

شیرهای توپی رزوه ای سه تکه Floating Type-Full Bore

شیرهای توپی جوشی Socket Weld سه تکه Floating Type- Reduced Bore

شیرهای توپی جوشی Butt Weld سه تکه Floating Type- Reduced Bore

شیرهای توپی رزوه ای سه تکه Floating Type- Reduced Bore



DN15-50 Class800

DN15-50 Class800

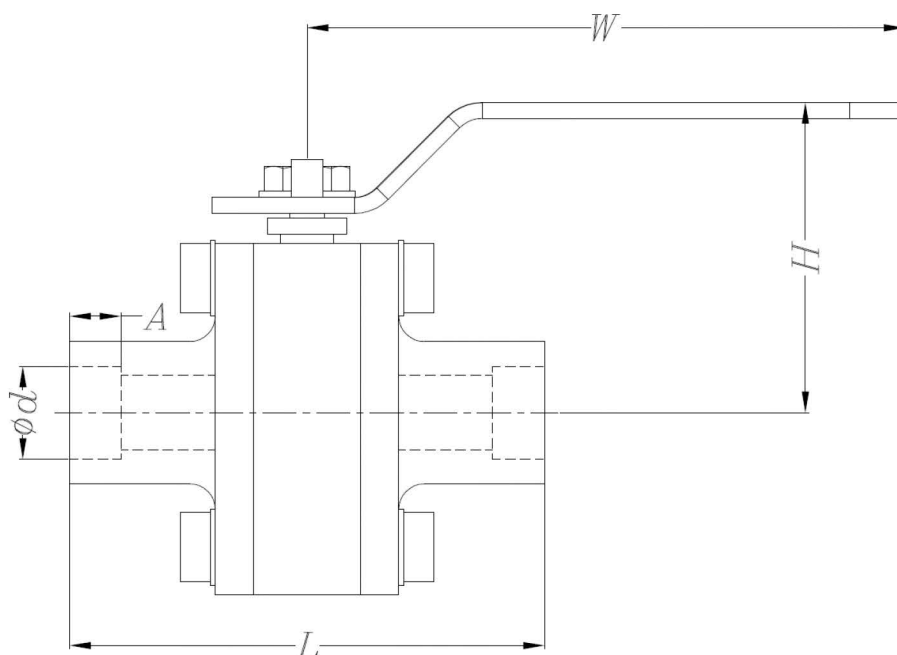
- اتصال انتهایی مطابق استاندارد: ASME B16.11, ASME B1.20.1, ASME B16.25
- اندازه پیشانی تا پیشانی طبق استاندارد شرکت تولید کننده
- تست نهایی طبق استاندارد: ISO 5208, DIN EN 12266, API 598
- پوشش رنگ: رنگ پودری کوره ای با مکانیزم پاشش الکترواستاتیک - RAL5005

جنس قطعات:

- بدنه: ST37-2, AISI304, AISI316, A105 (DN15-32), Duplex
- توپی: AISI420, AISI304, AISI316, Duplex
- محور: AISI420, AISI304, AISI316, Duplex
- رینگ آب بندی کننده: PTFE, RPTFE, NBR, EPDM, Silicon, Viton
- نشیمن آب بندی: AISI420, AISI304, AISI316, Duplex
- ❖ شیرهای فوق، با سایر مواد مورد نیاز مشتری نیز تولید می شوند.

شیرهای توپی جوشی Socket Weld سه تکه Floating Type-Full & Reduced Bore DN 15-50 Class 800

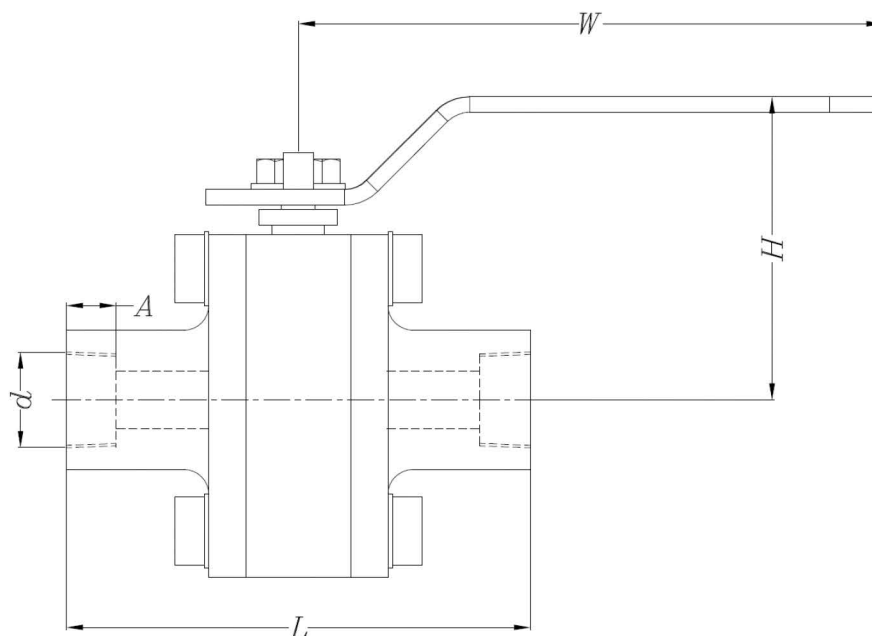
Class	PN	Hydrostatic test pressure in bar with water		
		shell	high pressure closure	low pressure closure
800	130	195	143	4 to 7



DN	L [mm]	Ød [mm]	A [mm]	H [mm]	W [mm]	Weight [kg]
15	80	22	11	65	160	1.5
20	100	28	13	70	160	2
25	110	34	13	80	200	4
32	120	43	13	90	200	6
40	140	49	13	115	250	8
50	190	61	16	130	250	12

شیرهای توپی رزوه ای سه تکه DN 15-50 Class 800 Floating Type-Full & Reduced Bore

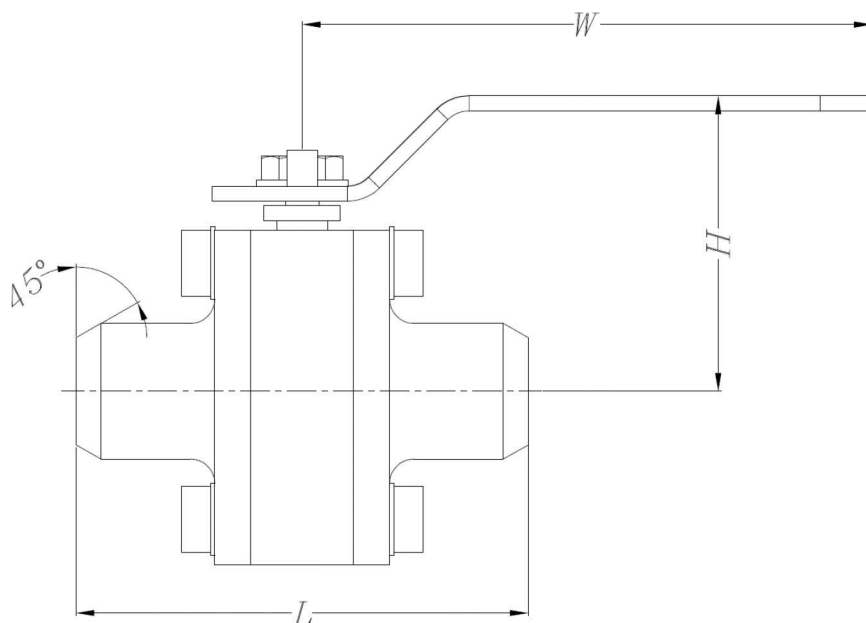
Class	PN	Hydrostatic test pressure in bar with water		
		shell	high pressure closure	low pressure closure
800	130	195	143	4 to 7



DN	L [mm]	d [in]	A [mm]	H [mm]	W [mm]	Weight [kg]
15	80	1/2"	14	65	160	1.5
20	100	3/4"	14	70	160	2
25	110	1"	18	80	200	4
32	120	1 1/4"	18	90	200	6
40	140	1 1/2"	18	115	250	8
50	190	2"	19	130	250	12

شیرهای توپی جوشی سه تکه Butt Weld DN 15-50 Class 800 Floating Type-Full & Reduced Bore

Class	PN	Hydrostatic test pressure in bar with water		
		shell	high pressure closure	low pressure closure
800	130	195	143	4 to 7



DN	L [mm]	H [mm]	W [mm]	Weight [kg]
15	80	65	160	1.5
20	100	70	160	2
25	110	80	200	4
32	120	90	200	6
40	140	115	250	8
50	190	130	250	12