



شرکت مکانیک آب

تولید کننده شیر آلات صنعتی و تجهیزات مکانیکی سدها

Automatic Control Valves



Needle (Plunger) Valves

Butterfly Valves



Air Valves



Ball Valves

General Catalogue 2016

Howell Bunger Valves





شرکت مکانیک آب

تولید کننده شیر آلات صنعتی و تجهیزات مکانیکی سد ها





MECHANIC AB

Manufacturer of Industrial Valves



فهرست مطالب :

شماره صفحه	
۱	مقدمه
۲	تجهیزات
۳	گواهینامه سیستم مدیریت کیفیت
۵	رفرنس کاری

معرفی محصولات تولیدی

۱۱	شیرهای پروانه ای طرح T
۲۰	شیرهای پروانه ای چدن داکتیل
۲۱	شیرهای پروانه ای فولادی
۲۲	شیرهای پروانه ای ویفری
۲۲	شیرهای پروانه ای لاک تاپ
۲۳	شیرهای پروانه ای هیدرولیکی (شیرهای حفاظت شکستگی خط لوله)
۲۴	شیرهای کنترل اتوماتیک پیلوت دار
۲۵	شیرهای یکطرفه سوپاپی بدون ضربه
۲۵	شیرهای یکطرفه اهرم وزنه ای و شیرهای یکطرفه با نشیمن آببندی تحت زاویه
۲۶	شیرهای گلوب مخصوص کنترل
۲۷	شیرهای هاوول بانگر - شیرهای غلقی (آستینی)
۲۸	شیرهای سوزنی
۲۹	شیرهای توپی
۳۰	شیرهای هوا
۳۱	شیرهای کشویی
۳۲	اتصالات قابل پیاده کردن و اتصالات قابل انبساط
۳۳	صافی ها و سوپاپ های مکش پمپ و دریچه های تخلیه
۳۴	انواع فلنج، سه راه، زانو و تبدیل فولادی
۳۵	طراحی و ساخت تجهیزات مقابله با ضربت قوچی آب

مقدمه

مدیر عامل شرکت مکانیک آب از سال ۱۳۶۱ فعالیت خود را در زمینه صنعت آب آغاز نموده و در طی سالیان متمادی با فعالیت در بخش‌های مختلف این صنعت از جمله طراحی پمپ‌ها، ایستگاههای پمپاژ و شیرآلات صنعتی، کار تحقیق و مطالعه را بطور جدی پیگیری کرده اند و نتیجه این فعالیت‌ها تالیف چند کتاب با عناوین: «روش محاسبه و انتخاب پمپ»، «ضربت قوچی آب و سیستمهای حفاظتی» و «آموزش و کاربرد شیرهای کنترل اتوماتیک پیلوت دار» و ارائه چندین مقاله در نشریات داخلی و خارجی و نیز طراحی و ساخت اولین شیر پروانه‌ای ساخت داخل کشور در سال ۱۳۶۴ بوده است.

شرکت مکانیک آب در سال ۱۳۷۰ در شهر تبریز تاسیس شده و در زمینه طراحی و ساخت انواع شیرآلات صنعتی فعالیت خود را آغاز کرده است. این شرکت با استقرار سیستم مدیریت کیفیت موفق به اخذ گواهینامه بین المللی ISO 9001 از شرکت TÜV NORD آلمان شده است. دامنه کاربرد گواهینامه مذکور عبارتست از:

طراحی و تولید انواع شیرآلات و اتصالات صنعت آب در اندازه‌های ۵۰ تا ۳۰۰ میلی متر با فشار کاری ۶ تا ۶۳ بار.

شرکت مکانیک آب اکنون پس از سالها تجربه و با در اختیار داشتن پرسنل کارآمد و کادر فنی متخصص و با دارا بودن چند هزار متر مربع سالن تولید، فضای کارگاهی و انواع مختلف ماشین آلات صنعتی، به کار طراحی و ساخت انواع شیرآلات و اتصالات صنعتی، تجهیزات مکانیکی سدھا و سیستم‌های مقابله با ضربت قوچی آب مشغول است و توان تولید پیچیده ترین سفارشات مشتری را نیز دارا می‌باشد.

با توجه به توان بالای تولید و دانش فنی کارشناسان شرکت، اکنون با مسرت اعلام میداریم که مشتریان ما منحصر به محدوده خاصی نبوده و محصولات شرکت مکانیک آب در تمامی سطح کشور مورد استفاده قرار می‌گیرند و با توجه به گارانتی محصولات و خدمات پس از فروش واقعی ارائه شده از طرف شرکت، روز به روز بر تعداد مشتریان افزوده می‌شود.

ما به سازمان و حرفه خود افتخار می‌کنیم و در راه بهبود مستمر کیفیت گام برمی‌داریم.



ماشین تراش عمودی با ظرفیت
۱۶ تن برای قطعات تا قطر ۳۴۰۰ میلی‌متر



خط مونتاژ



سیستم جوشکاری بر روی استندهای
با زاویه قابل تنظیم و چرخش اتوماتیک



سیستم تست هیدرو دینامیکی شیر آلات



کوره پخت رنگ (پاشش به روش
الکترواستاتیک) برای قطعات تا وزن ۱۰ تن و به ابعاد
۳۵۰۰ x ۳۵۰۰ x ۳۵۰۰ میلی‌متر



دستگاه شات بااست برای رنگ زدایی
شیر آلات با ظرفیت ۱۰ تن



سیستم رنگ آمیزی محصولات به صورت
پودری و به روش الکترو استاتیک



شرکت مکانیک آب

تولید کننده شیرآلات صنعتی و تجهیزات مکانیکی سدھا

TÜV NORD

گواهینامه

سیستم مدیریت همتی بر
EN ISO 9001 : 2015

مطابق با روش‌های اجرایی TÜV NORD CERT، گواهی می‌نماید که



شرکت مکانیک آب

تهران، جاده آذرشهر، شهرک صنعتی شهید رجایی شمالی،

خیابان ۲۰ متری سوم شرقی

سیستم مدیریت را در پیروی از استاندارد بالا برای دامنه کاربرد تشریح شده در زیر، بکار می‌گیرد

طراحی و تولید انواع شیرآلات و اتصالات صنعت آب در اندازه‌های مختلف از ۵۰ تا ۳۰۰۰ میلیمتر با فشار کار از ۶ تا ۶۳ بار

دارای اعتبار از تاریخ: 2016-08-27

دارای اعتبار تا تاریخ: 2019-08-26

تاریخ نخستین صدور گواهینامه: 2010

تهران، 2016-08-27

شماره ثبت گواهینامه: 44 100 09 405994

شماره گزارش ممیزی: 0656 100 R 16439

مسرجم صدور گواهینامه در

TÜV NORD CERT GmbH

صدور این گواهینامه مطابق با روش‌های اجرایی ممیزی و صدور گواهینامه TÜV NORD CERT انجام شده است و ممیزی‌های برائش مقرر را به همراه خواهد داشت.
TÜV NORD CERT GmbH Langemarkstraße 20 45141 Essen www.tuev-nord-cert.com





CERTIFICATE

Management system as per
EN ISO 9001 : 2015

In accordance with TÜV NORD CERT procedures, it is hereby certified that

MECHANIC AB Co.

3rd East 20 Meter Ave., North Rajaei Industrial Zone,
Azarshahr Road,
Tabriz, Iran



applies a management system in line with the above standard for the following scope

**Design and Manufacturing Valves, Fitting and Pipe Joints for Water Industries with
Different Sizes From DN50mm to DN3000mm and Pressures PN6 to PN63 Bar**

Certificate Registration No. **44 100 09 405994**
Audit Report No. **0656 100 R 16439**

Valid from **2016-08-27**
Valid until **2019-08-26**
Initial certification **2010**

Certification Body
at TÜV NORD CERT GmbH

Tehran, 2016-08-27

This certification was conducted in accordance with the TÜV NORD CERT auditing and certification procedures and is subject to regular surveillance audits.

TÜV NORD CERT GmbH

Langemarkstraße 20

45141 Essen

www.tuev-nord-cert.com





برخی از شرکت‌ها، موسسات و مراکز ی که با آنها همکاری داشته ایم :

سدها

- سد ارسباران - آذربایجان شرقی
 - سد آبدیه - هرمزگان
 - سد آغچه - اصفهان
 - سد آیدوغموش - آذربایجان شرقی
 - سد بانه - کردستان
 - سد بناب مرند - آذربایجان شرقی
 - سد بیدکان - چهارمحال و بختیاری
 - سد پاوه - کرمانشاه
 - سد تاحیار - آذربایجان شرقی
 - سد جامیشان - کرمانشاه
 - سد جوقان - آذربایجان شرقی
 - سد چراغ ویس - کردستان
 - سد حسنلو - آذربایجان غربی
 - سد خداقرین - اردبیل
 - سد خراسانه بوکان - آذربایجان غربی
 - سد خسویه - فارس
 - سد دامغان - سمنان
 - سد دریک - آذربایجان غربی
 - سد دوستی - خراسان رضوی
 - سد زئوز - آذربایجان شرقی
 - سد سیلان - اردبیل
 - سد ستارخان - آذربایجان شرقی
 - سد سرابی - همدان
 - سد سفید برگ جوانرود - کرمانشاه
 - سد سلیمان‌شاه - کرمانشاه
 - سد سنگ سیاه - کردستان
 - سد سهند - آذربایجان شرقی
 - سد سیاه بیشه - مازندران
 - سد شهید عباسپور - خوزستان
 - سد شهید قنبری ماکو
 - سد شورک - خراسان شمالی
 - سد شیپان - کرمانشاه
 - سد شیرآباد ایرانشهر
 - سد شیروان - خراسان شمالی
 - سد شیرین دره - خراسان شمالی
 - سد صومعه علیا - آذربایجان شرقی
 - سد علویان مراغه
 - سد قره آغاج - اصفهان
 - سد قلعه چای عجب شیر - آذربایجان شرقی
- سد کاپوش - سمنان
 - سد کمال صالح - اراک
 - سد کماته - اصفهان
 - سد کوثر - گچساران
 - سد کوچری - تهران
 - سد گاوشان - کرمانشاه
 - سد گتوند - خوزستان
 - سد گردیان - آذربایجان شرقی
 - سد گلبر - زنجان
 - سد گلفرج - آذربایجان شرقی
 - سد گلوگاه - سیستان و بلوچستان
 - سد گلول - خراسان شمالی
 - سد گیلانغرب - کرمانشاه
 - سد ماشکید - سیستان و بلوچستان
 - سد ماملو - تهران
 - سد مخزنی زاگرس - کرمانشاه
 - سد مخزنی زیویه - کردستان
 - سد مخزنی قره تیکان - خراسان
 - سد میدانک - اصفهان
 - سد هاله - لرستان



MECHANIC AB

Manufacturer of Industrial Valves

نیروگاهها

- پالایشگاه تبریز
- پالایشگاه گاز شهید هاشمی نژاد
- نیروگاه اراک
- نیروگاه برق شانزد
- نیروگاه حرارتی تبریز

جهاد کشاورزی

- جهاد کشاورزی اردبیل
- جهاد کشاورزی آذربایجان شرقی
- جهاد کشاورزی اردبیل
- جهاد کشاورزی آذربایجان شرقی
- جهاد کشاورزی آذربایجان غربی
- جهاد کشاورزی آذربایجان غربی
- جهاد کشاورزی چهارمحال و بختیاری
- جهاد کشاورزی کرمان
- جهاد کشاورزی کرمانشاه

شرکت‌های آب منطقه ای

- اردبیل
- اصفهان
- ایلام
- آذربایجان شرقی
- آذربایجان غربی
- تهران
- چهارمحال و بختیاری
- خراسان جنوبی
- خراسان رضوی
- خراسان شمالی
- زنجان
- سمنان

- نیروگاه دره تخت - الیگودرز
- نیروگاه سهند
- نیروگاه سی سخت - یاسوج
- نیروگاه شهید عباسپور

- جهاد کشاورزی کهگیلویه و بویر احمد
- جهاد کشاورزی لرستان
- جهاد نصر آذربایجان شرقی
- جهاد نصر اردبیل
- جهاد نصر اصفهان
- جهاد نصر زنجان
- جهاد نصر لرستان
- خدمات آب و خاک خوزستان
- خدمات آب و خاک کرمان

- فارس
- کردستان
- کرمانشاه
- کهگیلویه و بویر احمد
- گلستان
- گیلان
- لرستان
- مازندران
- مرکزی
- هرمزگان
- همدان
- یزد



شرکت مکانیک آب

تولید کننده شیرآلات صنعتی و تجهیزات مکانیکی سدها

شرکت‌های آب و فاضلاب شهری

- اردبیل
- اصفهان
- ایلام
- آذربایجان غربی
- آذربایجان شرقی
- آران و بیدگل
- بوشهر
- تهران
- جنوب غربی تهران
- چهارمحال و بختیاری
- خراسان جنوبی
- خراسان رضوی
- خراسان شمالی
- خوزستان
- زنجان
- سمنان
- سیستان و بلوچستان
- شرق استان تهران
- شمیرانات
- شهرها و شهرک های غرب تهران
- فارس
- قزوین
- قم
- کاشان
- کردستان
- کرمان
- کرمانشاه
- گیلان
- مرکزی
- مشهد
- هرمزگان
- همدان
- یزد

شرکت‌های آب و فاضلاب روستایی

- اردبیل
- اصفهان
- ایلام
- آذربایجان غربی
- آذربایجان شرقی
- بوشهر
- چهارمحال و بختیاری
- خراسان جنوبی
- خراسان رضوی
- خوزستان
- زنجان
- سمنان
- سیستان و بلوچستان
- فارس
- قم
- کاشان
- کردستان
- کرمان
- کرمانشاه
- گیلان
- مرکزی
- هرمزگان
- همدان
- یزد

شرکت‌های مهندسی مشاور

- ارکان رهاب
- انهار جنوب
- ایراناب
- آب نیرو
- آبخوان
- آبدان فراز



MECHANIC AB

Manufacturer of Industrial Valves

شرکتهای مهندسی مشاور

- ساز آب اهواز
- سامان آبراه
- سختاب
- سفیدرود گیلان
- سولار یاغان
- شاراب
- طاها
- طرح افرا
- طرح اندیشان پارسیان
- طرح و تحقیقات آب و فاضلاب
- طوس آب
- عمران منابع آب
- فراز آب
- فریاک
- قدس نیرو
- کاوش پی
- کنکاش عمران
- گاماسیاب
- لار
- مطالعات کرخه
- مهتاب قدس
- مهار آب
- مهار آب عمران گستر
- موج آب
- یکم

- آبران
- آپسار فارس
- آیفن
- آشناب
- بند آب
- پار آب فارس
- پارس پروژه آب
- پارس جویاب
- پارس کنسولت
- پدید آب
- پندام
- پور آب
- پویاب
- ناک سبز
- تدبیران آب زاگرس
- تهران بوستن
- تهران سحاب
- توان آب
- جامع کار سپاهان
- دز آب
- ری آب
- زاینده آب
- زومار
- زیست آب
- سازاب پردازان

سایر شرکتها

- تروند تدبیر
- تکنو زیست
- توسعه منابع آب و نیروی ایران
- توسعه نیشکر
- جنگ صنعت
- دیان صنعت میهن
- ذغالسنگ پابدانا
- ذوب آهن اصفهان
- سازمان عمران و توسعه حریم آستان قدس رضوی
- سازه های آبی
- سپاسد
- شرکت ملی صنایع مس ایران

- اداره فنی و مهندسی و ساخت نیروگاههای جهاد کشاورزی
- ایران خودرو دیزل
- ایستایس
- آب و برق خوزستان
- آب و برق و تاسیسات قشم
- آبان صنعت
- آبخانه سازان
- بهره برداری از شبکه های آبیاری مارون
- پتروشیمی فجر
- پورنام
- پیشگامان صنعت شایا
- آب و برق و تاسیسات قشم



شرکت مکانیک آب

تولید کننده شیرآلات صنعتی و تجهیزات مکانیکی سدها

سایر شرکت ها

- شهر صنعتی رشت
- شهر صنعتی کاوه
- شهرکهای صنعتی خراسان
- شیلات خوزستان
- شیمپار
- عمراب
- فرآب - توبا
- فرادید میهن
- فرآیند کاو
- فن آوری نوین نیرو
- فولاد اردکان
- فولاد آلیاژی
- فولاد مبارکه
- قرارگاه سازندگی خاتم الانبیا
- کاغذ مراغه
- کیان پیشاب
- کیسون
- گامرون صنعت
- گسترش فولاد تبریز
- گوهررود گیلان
- ماشین سازی اراک
- ماشین سازی ویژه
- ماگما
- مپنا
- مثلث فولادین
- مجتمع عالی و آموشی-پژوهشی آب و برق اصفهان
- مس سرچشمه
- مس سونگون
- مطالعات کرخه
- معین پروژه
- مهسار ابنیه
- موسسه جواد النخه
- موسسه شهید رجایی
- موسسه عاشورا
- نیروگاه دماوند
- نیمرخ

پروژه ها

- شبکه آبیاری قطره ای افسرآباد - شرکت توسعه و عمران اراضی کشاورزی
- شبکه اصلی سد سبلان - آب منطقه ای اردبیل
- انتقال آب از سد دوستی به مشهد - آب منطقه ای خراسان رضوی
- ایستگاه پمپاژ ۱ و ۲ ارس - آب منطقه ای آذربایجان شرقی
- ایستگاه پمپاژ آب مس سونگون - صنایع مس سونگون
- ایستگاه پمپاژ ثانویه مزرعه نمونه خدا آفرین
- آب شرب ورمبجه و مخزن ۲۰۰۰ متر مکعب صادق آباد جوانرود - آب منطقه ای کرمانشاه
- پروژه ۲۰۰۰ هکتاری بالا دست سد گلفرج - آب منطقه ای آذربایجان شرقی
- پروژه چغارت بزد - شرکت فراسان
- پروژه چم ژآب و آرمو - جهاد کشاورزی ایلام
- پروژه خندق هرسین - آب منطقه ای کرمانشاه
- پروژه روانسر کرمانشاه - آب منطقه ای کرمانشاه
- پروژه سفید برگ جوانرود - آب منطقه ای کرمانشاه
- پروژه سیفون کرخه
- پروژه شوط - ماکو - آب منطقه ای آذربایجان غربی
- پروژه مسکن مهر - آب و فاضلاب شهرها و شهرکهای غرب تهران
- پروژه مولاب واحد زراعی ۴۰۳ - جهاد کشاورزی ایلام
- تصفیه خانه آب مرند - آب منطقه ای آذربایجان شرقی
- تصفیه خانه بافت - آب منطقه ای کرمان



- تصفیه خانه بندرعباس - آب منطقه ای هرمزگان
- تصفیه خانه کرج - آب و فاضلاب البرز
- تلمبه خانه لاهیجان
- تنگاب - حاشیه خلیج فارس - آب منطقه ای فارس
- خط انتقال آب آیدوغموش - آب منطقه ای آذربایجان شرقی
- خط انتقال آب بین مخازن زون پست شهر کنگاور - آب منطقه ای کرمانشاه
- خط دوم آبرسانی به تبریز - آب منطقه ای آذربایجان شرقی
- خطوط رانش الکترو مکانیکال سهند - آب منطقه ای آذربایجان شرقی
- دستجرده - شرکت توسعه و عمران اراضی کشاورزی
- شبکه ۹۳۰ هکتاری خدا آفرین - آب منطقه ای اردبیل
- شبکه آبرسانی به گچساران - آب منطقه ای کهگیلویه و بویر احمد
- شبکه آبرسانی دریک - آب منطقه ای آذربایجان غربی
- شبکه آبیاری اراضی سودجان - شرکت توسعه عمران و اراضی کشاورزی
- شبکه آبیاری بند انحرافی آغ چای - آب منطقه ای آذربایجان غربی
- شبکه آبیاری تحت فشار خدا آفرین - جهاد کشاورزی اردبیل
- شبکه آبیاری جزلان دشت و کلنان
- شبکه آبیاری دشت زرنه - آب منطقه ای ایلام
- شبکه آبیاری روستای خوچین خلخال
- شبکه آبیاری سد گلبر - آب منطقه ای زنجان
- شبکه آبیاری گذار خوش - آب منطقه ای ایلام
- شبکه آبیاری و زهکشی پروژه سفارود - آب منطقه ای گیلان
- شبکه آبیاری و زهکشی سد گاوشان - آب منطقه ای کرمانشاه
- شبکه فرعی تحت فشار لیکوان - جهاد کشاورزی اردبیل
- شبکه های آبیاری و زهکشی اراضی سد مخزنی زاگرس - آب منطقه ای کرمانشاه
- طرح آبرسانی به کاشان - آب منطقه ای اصفهان
- طرح آبرسانی به شهر سنقر - آب منطقه ای کرمانشاه
- طرح آبرسانی به مسجد سلیمان - آب و برق خوزستان
- طرح خط دوم آبرسانی تبریز از زرینه رود - آب منطقه ای آذربایجان شرقی
- طرح دوستعلی مهاباد و آراز ۳ - جهاد کشاورزی آذربایجان غربی
- طرح سیستم کنترل و تله متری تاسیسات اردبیل - آب منطقه ای اردبیل
- طرح شبکه آبیاری ارسباران - آب منطقه ای آذربایجان شرقی
- طرح نانین - انارک - آب منطقه ای اصفهان
- گردیان - شرکت شیمبار
- مخزن تازه آباد جنگاه
- نیروگاه آزاد - فرآب - توپا
- نیروگاه پیران - شرکت پورنام
- نیروگاه دماوند
- یاراوغلی - شرکت توسعه و عمران اراضی کشاورزی
- سامانه انتقال آب از سد آزاد به دشت قروه-دهگلان
- ایستگاههای خط انتقال یگانات-چلغا

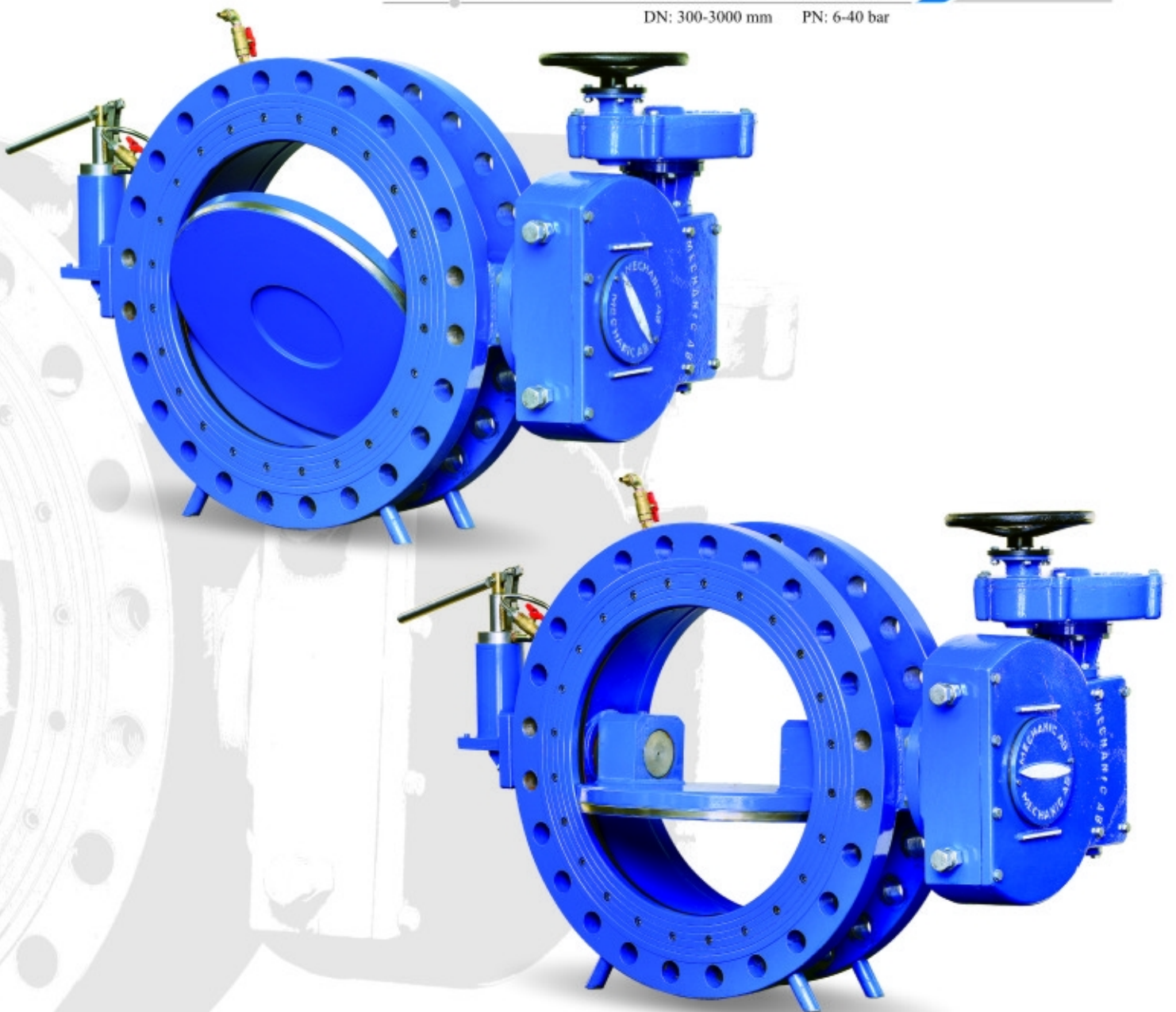


شرکت مکانیک آب

تولید کننده شیر آلات صنعتی و تجهیزات مکانیکی سدھا

شیرھای پروانہ ای طرح T با یک سیستم آببندی قابل انقباض
SINGLE SEAL T.BUTTERFLY VALVES

DN: 300-3000 mm PN: 6-40 bar



با توجه به درخواست مشتری تمامی محصولات شرکت مکانیک آب، طبق استاندارد ANSI در کلاسهای 600 ، 300 ، 150 نیز تولید می شوند.

مکانیزم عملکرد

شیر پروانه ای با سیستم آبیندی قابل انقباض، یک شیر قطع و وصل جریان در سیستم های انتقال سیال می باشد که مشکلات شیرهای پروانه ای دو سر فلنج عادی از قبیل:

- نیاز به گشتاور بهره برداری بالا،
- آسیب دیدگی و لهیدگی لاستیک آبیندی
- نیاز به خط لوله کنار گذر برای سایز های بالای شیر

را مرتفع می کند.

اساس کار این شیر، استفاده از یک لاستیک آبیندی قابل انقباض روی بدنه می باشد که در حین باز و بسته شدن شیر هیچگونه تماس و سایشی با دیسک ندارد. برای انجام عمل آبیندی، با اعمال فشار هیدرواستاتیک به پشت لاستیک، لاستیک به سمت دیسک حرکت کرده و پس از تماس با آن جریان سیال را قطع نموده و عمل آبیندی را انجام می دهد.



خصوصیات و مزایای فنی

- یاتاقان بندی بدنه و دیسک به صورت هم مرکز (Centric)
- لاستیک آبیندی یکپارچه، قابل تنظیم و تعویض
- عمر بهره برداری بسیار بیشتر نسبت به شیرهای پروانه ای دو سر فلنج عادی
- آبیندی کامل از هر دو طرف دیسک
- نیاز به گشتاور بهره برداری کمتر از شیرهای پروانه ای دو سر فلنج عادی
- عدم نیاز به مدار مسیر کنار گذر برای متعادل کردن فشار طرفین دیسک قبل از باز کردن شیر، حتی در سایزها و فشارهای کاری بالا
- عدم تماس و سایش لاستیک آبیندی با دیسک در حین باز و بسته شدن شیر
- عدم نشتنی در صورت آسیب دیدن لاستیک آبیندی
- داشتن ابعاد و وزن کمتر نسبت به شیرهای پروانه ای دو سر فلنج عادی
- آبیندی حول محور به طوریکه محور و یاتاقان مربوطه با آب تماس پیدا نمی کند تا از سفت شدن محور شیر در طول زمان، به علت رسوب گرفتن جلوگیری شود.
- قابلیت نصب در تمامی حالات (افقی، عمودی و تحت زاویه)
- بسته شدن شیر با چرخاندن فلکه دستی در جهت عقربه های ساعت
- قابلیت نصب محرک الکتریکی بر روی شیر
- تست نهایی طبق استاندارد ISO 5208 یا DIN EN12266
- اندازه پیشانی تا پیشانی (Face To Face) شیر طبق استاندارد DIN EN 558-1, Series 13, 14
- سوراخکاری فلنج طبق استاندارد (DIN 2501) DIN EN 1092 معادل ISO 7005
- (با توجه به درخواست مشتری فلنج شیر طبق استاندارد ANSI در کلاسهای 150 , 300 نیز تولید می شود)
- ماشینکاری نشیمن محرک شیر طبق استاندارد ISO 5210
- ماشینکاری نشیمن گیربکس شیر طبق استاندارد ISO 5211
- آبیندی کامل گیربکس (در حالت استغراق کامل نیز آب به داخل گیربکس وارد نمی شود)
- استنلس استیل بودن جنس کلیه پیچ و مهره های شیر که با آب در تماس هستند
- استفاده از رنگ پودری کوره ای با مکانیزم پاشش الکترواستاتیک
- قابل تولید در دو جنس فولادی و چدن داکتیل

با توجه به درخواست مشتری تمامی محصولات شرکت مکانیک آب، طبق استاندارد ANSI در کلاسهای 150 , 300 , 600 نیز تولید می شوند.

مقایسه خصوصیات شیرهای پروانه ای دو سر فلنج عادی با شیرهای پروانه ای طرح T با یک سیستم آببندی قابل انقباض



شیرهای پروانه ای طرح T با یک سیستم آببندی قابل انقباض

طرح جدید



شیرهای پروانه ای دو سر فلنج عادی

لاستیک آببندی روی بدنه شیر قرار دارد که در حین باز و بسته کردن شیر هیچ گونه تماس و سایشی با دیسک شیر ندارد و از نظر موقعیت طوری تعبیه شده است که در معرض برخورد اجسام غوطه ور در سیال نمی باشد.

در صورت آسیب دیدن لاستیک آببندی، شیر دچار نشتی نشده و آببندی به صورت کامل انجام می شود. بنابراین عمر بهره برداری مفید این شیرها بسیار بیشتر است.

در این نوع شیرها لاستیک آببندی قابل انقباض روی بدنه شیر قرار دارد که در حین باز و بسته شدن شیر هیچگونه تماس و سایشی با دیسک ندارد. برای انجام عمل آببندی شیر، با اعمال فشار هیدرواستاتیک به پشت لاستیک، لاستیک به سمت دیسک حرکت کرده و پس از تماس با آن جریان سیال را قطع نموده و عمل آببندی را انجام می دهد.

۱ محل قرار گیری لاستیک آببندی

قرار گرفتن لاستیک آببندی روی دیسک باعث می شود وقتی شیر در حالت باز قرار دارد، لاستیک آببندی در معرض جریان سیال درون لوله قرار بگیرد. اگر اجسام خارجی کنترل نشده در جریان سیال وجود داشته باشد، برخورد آن ها با لاستیک آببندی باعث آسیب دیدن لاستیک آببندی می شود.

۲ وضعیت آببندی شیر در صورت آسیب دیدن لاستیک آببندی

در صورت آسیب دیدن جزئی لاستیک آببندی، شیر دچار نشتی می شود. ممکن است لاستیک آببندی نیاز به تعویض یا تنظیم مجدد پیدا کند که در این صورت خط انتقال سیال باید تخلیه شده و شیر از محل نصب خود خارج شود تا بتوان فرایند تنظیم مجدد یا تعویض لاستیک آببندی را انجام داد. این امر ممکن است هزینه های زیادی به همراه داشته باشد یا بنا به شرایط بهره برداری از خط لوله تا مدت زمان طولانی این امر مقدور نباشد.

۳ نحوه آببندی کردن کامل شیر

در این نوع شیرها لاستیک آببندی روی دیسک قرار دارد که توسط پیچهای تنظیم تعبیه شده روی رینگ نگهدار لاستیک در حالت آببندی کامل تنظیم می شود. هنگام بستن شیر، لاستیک آببندی روی نشیمن مربوطه فشرده شده و پس از بسته شدن کامل شیر، عمل آببندی انجام می شود.

با توجه به درخواست مشتری تمامی محصولات شرکت مکانیک آب، طبق استاندارد ANSI در کلاسهای 150, 300, 600 نیز تولید می شوند.



شیرهای پروانه ای طرح T با یک سیستم آببندی قابل انقباض
طرح جدید

طراحی به گونه ای انجام شده است که جهت نصب شیر روی خط لوله و جهت اعمال فشار سیال خط لوله هیچگونه اثری روی عمل آببندی شیر نداشته و آببندی بطور کامل از هر دو طرف دیسک شیر انجام می شود.

- گشتاور هیدرودینامیکی که توسط جریان روی دیسک شیر ایجاد می گردد در این شیرها به منظور کاهش گشتاور هیدرودینامیکی از مکانیزم دیسک و بدنه هم مرکز استفاده شده است.

- گشتاور مورد نیاز برای آببندی کردن یا از آببندی خارج کردن شیر با توجه به اینکه لاستیک آببندی در حین باز و بسته شدن شیر هیچگونه تماس و سایشی با دیسک ندارد، گشتاور لازم برای آببندی کردن شیر و غلبه بر اصطکاک بین لاستیک و نشیمنگاه آن (دیسک) به مقدار صفر می رسد. برای انجام آببندی شیر طرح T مجهز به یک منبع تامین فشار می باشد.

- گشتاور مورد نیاز برای غلبه بر اصطکاک یاتاقان ها با توجه به اینکه مجموع دو نوع گشتاور اشاره شده در بالا، کمتر از شیرهای موجود است نیاز به استفاده از محورهای شیر با قطرهای بزرگتر نمی باشد در نتیجه گشتاور لازم برای غلبه بر اصطکاک یاتاقانها کاهش می یابد.



شیرهای پروانه ای دو سر فلنج عادی

۴ جهت آببندی کردن شیر

جهت اعمال فشار تاثیر بسزایی در آببندی شیر دارد، بنابراین شیر باید طوری روی خط لوله نصب شود که فشار سیال موجود در خط لوله، دیسک و لاستیک آببندی را بر روی نشیمنگاه دیسک فشرده کند. در مواردی که آببندی کامل از هر دو طرف شیر مورد نیاز باشد، ممکن است آببندی در این نوع از شیرهای پروانه ای به خوبی صورت نپذیرد چنانکه فشار سیال از جهت موافق اعمال شود، شیر بطور کامل آببندی کند و وقتی همین فشار در جهت مخالف اعمال گردد شیر دچار نشتی شود.

۵ گشتاور بهره برداری یا گشتاور لازم برای باز و بسته کردن شیر

- گشتاور هیدرودینامیکی که توسط جریان روی دیسک شیر ایجاد می گردد شیرهای پروانه ای خارج از مرکز که لاستیک آببندی آن ها روی دیسک قرار دارد نسبت به نوع هم مرکز، دارای گشتاور هیدرودینامیکی بیشتری هستند.

- گشتاور مورد نیاز برای آببندی کردن یا از آببندی خارج کردن شیر در شیرهای پروانه ای دو سر فلنج عادی خارج از مرکز، مقداری گشتاور برای انجام عمل آببندی مورد نیاز است که این گشتاور با افزایش سایز شیر افزایش می یابد. این گشتاور توسط گیرکس شیر که عمل باز و بسته کردن را انجام می دهد، تامین می شود

- گشتاور مورد نیاز برای غلبه بر اصطکاک یاتاقان ها با توجه به اینکه مجموع دو نوع گشتاور اشاره شده در بالا، بیشتر از طرح T است لذا نیاز به استفاده از محورهای بزرگتر است. این افزایش قطر باعث افزایش گشتاور لازم برای غلبه بر اصطکاک یاتاقانها می شود.

با توجه به درخواست مشتری تمامی محصولات شرکت مکانیک آب، طبق استاندارد ANSI در کلاسهای 150 ، 300 ، 600 نیز تولید می شوند.



شیرهای پروانه ای طرح T با یک سیستم آبنندی قابل انقباض
طرح جدید



شیرهای پروانه ای دو سر فلنج عادی

متعادل کردن فشار در طرفین دیسک قبل از باز کردن شیر در سایزها و فشارهای بالا

۶

در شیرهای پروانه ای طرح T نیاز به مدار بای پاس نیست زیرا هنگامی که فشار از پشت لاستیک آبنندی برداشته شود، لاستیک انبساط پیدا کرده و فضای کافی برای جریان سیال از طرف پر فشار به طرف کم فشار ایجاد می شود. به این ترتیب متعادل شدن فشار طرفین دیسک به صورت خودکار انجام می شود.

گشتاور مورد نیاز برای آبنندی با افزایش سایز شیر به صورت چشمگیری افزایش می یابد. به طوریکه برای شیرهای پروانه ای با اقطار ۶۰۰ میلیمتر و بالاتر یک خط لوله کنارگذر با سایز کوچک تر که مجهز به شیر قطع و وصل است در نظر گرفته می شود. برای باز کردن شیر پروانه ای اصلی، ابتدا شیر قطع و وصل خط لوله کنارگذر باز می شود تا فشار دو طرف شیر پروانه ای متعادل گردد سپس اقدام به باز کردن شیر پروانه ای اصلی می شود. در هنگام بستن شیر پروانه ای اصلی نیز ابتدا شیر پروانه ای اصلی بسته می شود و سپس شیر قطع و وصل خط لوله کنارگذر بسته می شود. استفاده از خط لوله کنارگذر برای شیرهای پروانه ای قطر بالا نیاز به فضای بیشتر در محل نصب دارد و باعث افزایش امان های سیستم، هزینه خرید لوله و اتصالات و پیچیدگی در هنگام بهره برداری می شود.

ابعاد و وزن

۷

وزن و ابعاد کلی این شیرها نسبت به شیرهای دو سر فلنج عادی کمتر است زیرا:

وزن و ابعاد کلی این شیرها نسبت به شیرهای پروانه ای طرح T بیشتر است زیرا:

۱- همچنان که قبلا اشاره شد این شیرها نیاز به گشتاور بهره برداری کمتر و به تبع آن گیربکس کوچکتر دارند.

۱- با توجه نیاز به گشتاور بهره برداری بیشتر دارای گیربکسهای بزرگتر هستند.

۲- اندازه پیشانی تا پیشانی (Face To Face) این شیرها طبق استاندارد DIN EN 558-1 سری 13 یا سری 14 می باشد.

۲- اندازه پیشانی تا پیشانی (Face To Face) این شیرها طبق استاندارد DIN EN 558-1 سری 13 یا سری 14 می باشد.

۳- با توجه به برابر بودن پیشانی تا پیشانی شیرهای طرح T با شیرهای پروانه ای دو سر فلنج عادی، در صورت نیاز می توان پس از خارج کردن شیرهای طرح T از خط لوله بدون ایجاد هیچ تغییری در خط لوله شیرهای پروانه ای دو سر فلنج عادی راجابگزين نمود.

۳- با توجه به برابر بودن پیشانی تا پیشانی شیرهای پروانه ای دو سر فلنج عادی، با شیرهای طرح T در صورت نیاز می توان پس از خارج کردن شیرهای پروانه ای دو سر فلنج عادی از خط لوله بدون ایجاد هیچ تغییری در خط لوله شیرهای طرح T را جابگزين نمود.

با توجه به درخواست مشتری تمامی محصولات شرکت مکانیک آب، طبق استاندارد ANSI در کلاسهای 150, 300, 600 نیز تولید می شوند.

شیرهای پروانه ای طرح T با دو دیسک و دو سیستم آببندی قابل انقباض
DOUBLE SEAL T.BUTTERFLY VALVES

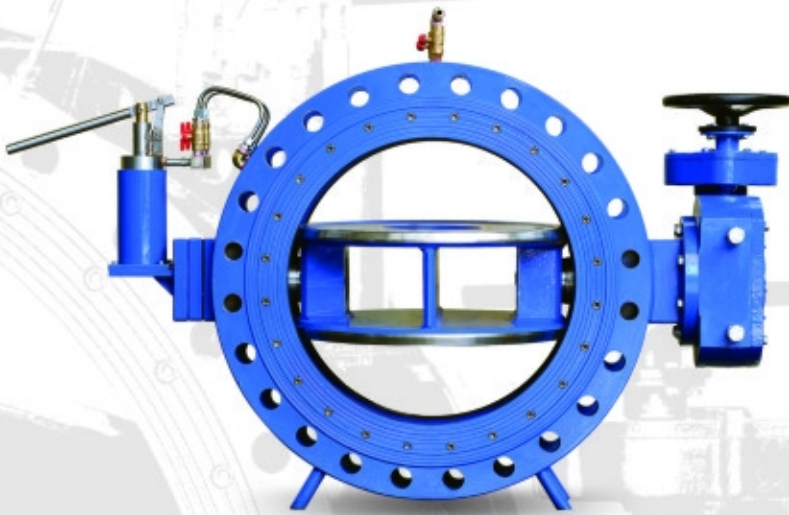
DN: 300-3000 mm PN:6-40 bar



با توجه به درخواست مشتری تمامی محصولات شرکت مکانیک آب، طبق استاندارد ANSI در کلاسهای 150 ، 300 ، 600 نیز تولید می شوند.

شیرهای پروانه ای طرح A با دو دیسک و دو سیستم آببندی قابل انقباض (Maintenance Free)

این نوع از شیرهای پروانه ای علاوه بر دارا بودن تمامی مزایای شیرهای پروانه ای طرح A با یک سیستم آببندی قابل انقباض، از مزیت داشتن دو دیسک و دو سیستم آب بندسی مجزا و مستقل از هم نیز برخوردارند.



خصوصیات و مزایای فنی

- دارا بودن دو دیسک و دو سیستم آببندی مجزا و مستقل از هم
- امکان تعویض یکی از لاستیکها بدون نیاز به تخلیه خط لوله (شیر تحت فشار است)
- آببندی مناسب از دو طرف هر یک از دیسکها
- یاتاقان بندی بدنه و دیسک به صورت هم مرکز (centric)
- لاستیک آببندی یکپارچه، قابل تنظیم و تعویض
- عمر بهره برداری بسیار بیشتر نسبت به شیرهای پروانه ای دو سر فلنج عادی
- نیاز به گشتاور بهره برداری کمتر از شیرهای پروانه ای دو سر فلنج عادی
- عدم نیاز به مدار بای پاس برای متعادل کردن فشار طرفین دیسک قبل از باز کردن شیر، حتی در سایزها و فشارهای کاری بالا
- عدم تماس و ساییش لاستیک آببندی با دیسک در حین باز و بسته شدن شیر
- عدم نشستی در صورت آسیب دیدن لاستیک آببندی
- آببندی حول محور به طوریکه محور و یاتاقان مربوطه با آب تماس پیدا نمی کند تا از سفت شدن محور شیر در طول زمان، به علت رسوب گرفتن جلوگیری شود.
- قابلیت نصب در تمامی حالات (افقی، عمودی و تحت زاویه)
- بسته شدن شیر با چرخاندن فلکه دستی در جهت عقربه های ساعت
- قابلیت نصب محرک الکتریکی بر روی شیر
- تست نهایی طبق استاندارد ISO 5208 یا DIN EN12266
- اندازه پیشانی تا پیشانی (Face To Face) شیر طبق استاندارد DIN EN 558-1, Series13
- سوراخکاری فلنج طبق استاندارد (DIN 2501) DIN EN 1092 معادل ISO 7005
- (با توجه به درخواست مشتری فلنج شیر طبق استاندارد ANSI در کلاسهای 150 ، 300 نیز تولید می شود)
- ماشینکاری نشیمن محرک شیر طبق استاندارد ISO 5210
- ماشینکاری نشیمن گیربکس شیر طبق استاندارد ISO 5211
- آببندی کامل گیربکس (در حالت استفراف کامل نیز آب به داخل گیربکس وارد نمی شود)
- استنلس استیل بودن جنس کلیه پیچ و مهره های شیر که با آب در تماس هستند
- استفاده از رنگ پودری کوره ای با مکانیزم پاشش الکترواستاتیک
- قابل تولید در دو جنس فولادی و چدن داکتیل

با توجه به درخواست مشتری تمامی محصولات شرکت مکانیک آب، طبق استاندارد ANSI در کلاسهای 150 ، 300 ، 600 نیز تولید می شوند.

مقایسه خصوصیات شیرهای پروانه ای دو سر فلنج عادی با شیرهای پروانه ای طرح T با دو دیسک و دو سیستم آببندی قابل انقباض



شیرهای پروانه ای طرح T با دو دیسک و دو سیستم آببندی قابل انقباض طرح جدید

مکانیزم آببندی شیرهای پروانه ای با دو دیسک و دو سیستم آببندی قابل انقباض، طوری طراحی شده است که می تواند عمل آببندی را در ورودی و خروجی به صورت مستقل انجام دهد. در این نوع از شیرهای پروانه ای سیستم آببندی واقع در خروجی شیر برای قطع جریان استفاده می شود و چنانچه لاستیک این سیستم آببندی به هر علتی آسیب ببیند و نیاز به تعویض داشته باشد، با استفاده از سیستم آببندی واقع در ورودی شیر می توان جریان سیال را قطع نمود و بدون نیاز به بیرون آوردن شیر از خط لوله و تخلیه آن نسبت به تعویض لاستیک آببندی آسیب دیده در خروجی شیر اقدام کرد.



شیرهای پروانه ای دو سر فلنج عادی

اگر لاستیک آببندی این شیرها به هر دلیلی آسیب ببیند، آببندی شیر مختل شده و شیر دچار نشتی می شود. برای رفع این مشکل لاستیک آببندی باید تنظیم یا تعویض شود که در این صورت باید خط لوله تخلیه شده و شیر از خط خارج شود هر چه خط لوله بزرگتر باشد میزان سیالی که می بایست تخلیه شود بیشتر است به عنوان مثال در خط لوله به قطر ۱۲۰۰ میلیمتر و طول ۵ کیلومتر می بایست سیال به حجم ۵۶۵۰۰۰۰ لیتر تخلیه گردد. که این امر مستلزم صرف هزینه و زمان زیادی است.

با توجه به درخواست مشتری تمامی محصولات شرکت مکانیک آب، طبق استاندارد ANSI در کلاسهای 150, 300, 600 نیز تولید می شوند.



شرکت مکانیک آب

تولید کننده شیرآلات صنعتی و تجهیزات مکانیکی سدھا

تست هیدرواستاتیک شیرهای پروانه ای طرح T با یک سیستم آبنبندی قابل انقباض DN:700 mm , PN:40 bar

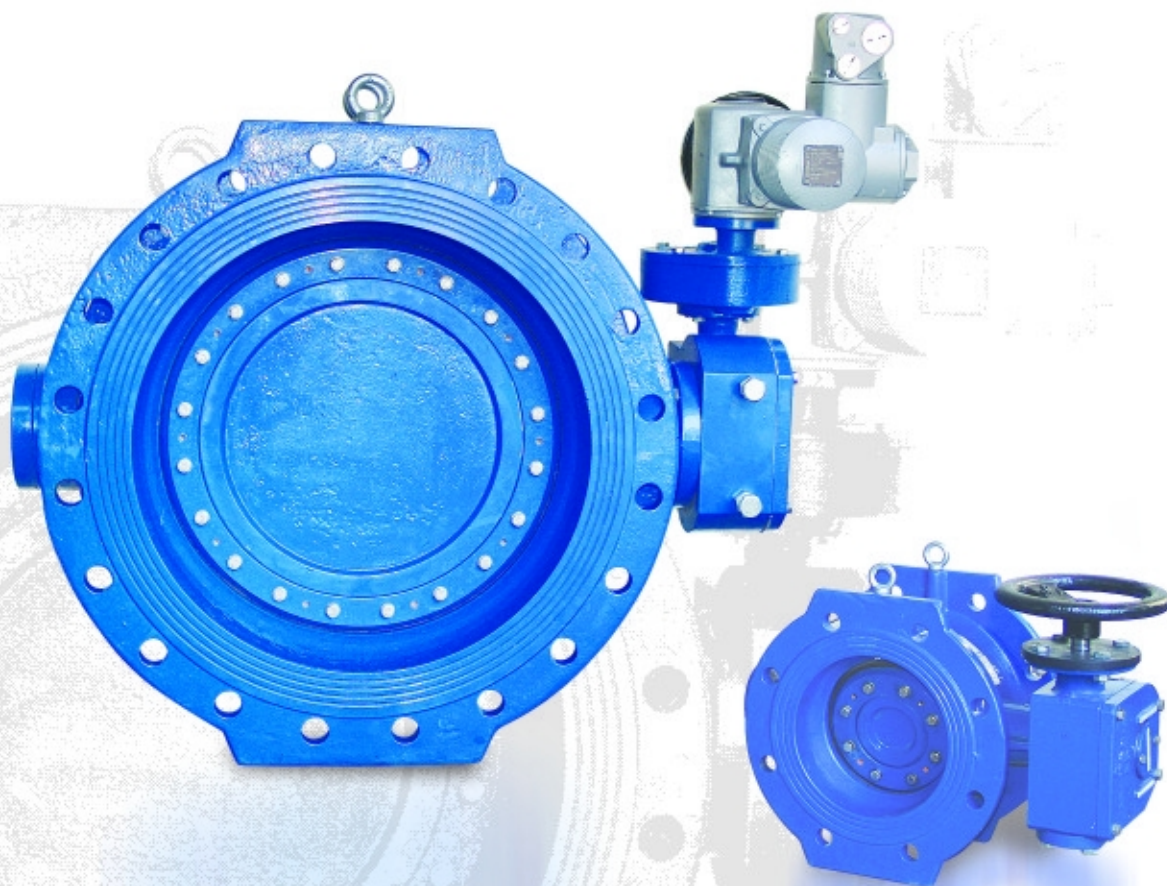


با توجه به درخواست مشتری تمامی محصولات شرکت مکانیک آب، طبق استاندارد ANSI در کلاسهای 150 , 300 , 600 نیز تولید می شوند.

شیرهای پروانه ای چدن داکتیل

DUCTILE CAST IRON BUTTERFLY VALVES

DN: 100-3000 mm PN: 6-25 bar



با توجه به درخواست مشتری تمامی محصولات شرکت مکانیک آب، طبق استاندارد ANSI در کلاسهای 150 ، 300 ، 600 نیز تولید می شوند.



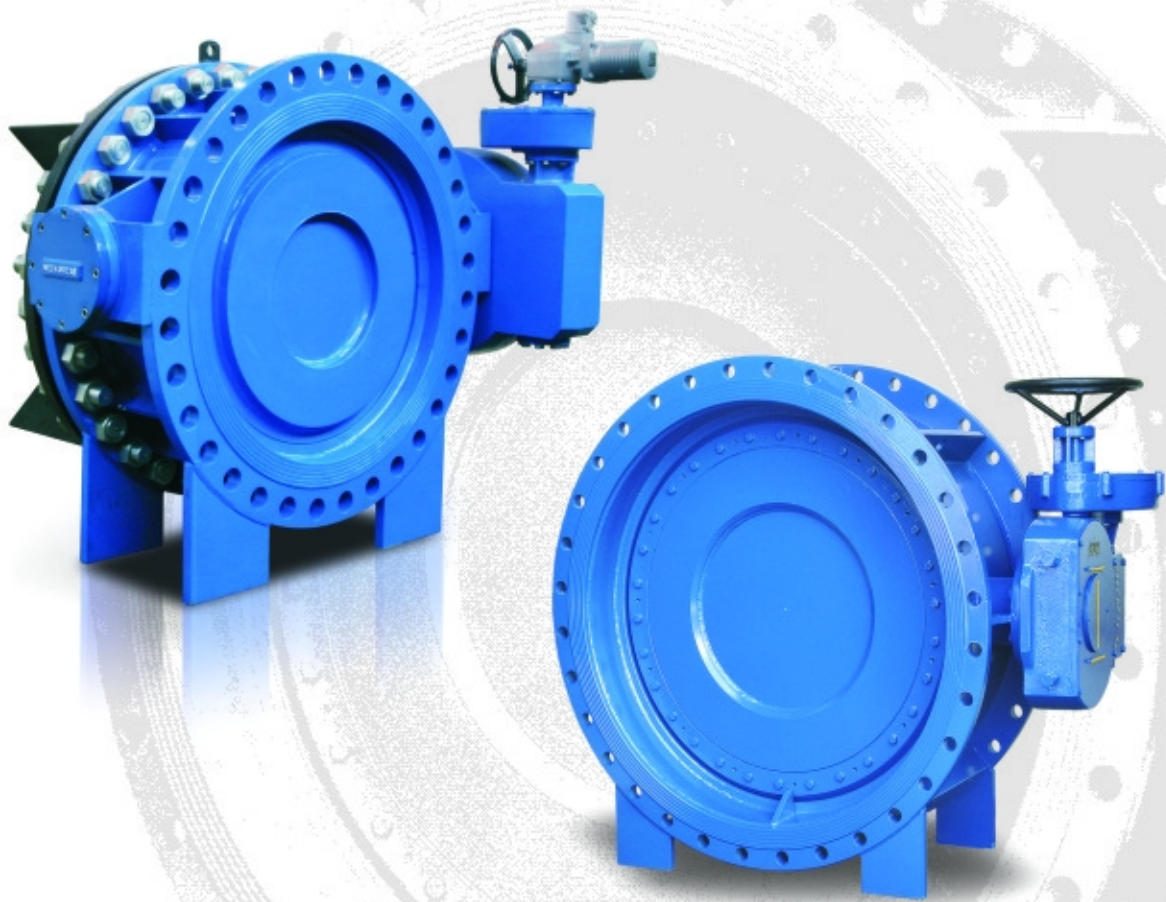
شرکت مکانیک آب

تولید کننده شیرآلات صنعتی و تجهیزات مکانیکی سدفا

شیرهای پروانه ای فولادی

FABRICATED STEEL BUTTERFLY VALVES

DN: 100-3000 mm PN:6-63 bar



با توجه به درخواست مشتری تمامی محصولات شرکت مکانیک آب، طبق استاندارد ANSI در کلاسهای 600 ، 300 ، 150 نیز تولید می شوند.



شیرهای پروانه ای ویفری
WAFER BUTTERFLY VALVES

DN: 50-600 mm PN: 10-16 bar



شیرهای پروانه ای لاگ تایپ
LUG TYPE BUTTERFLY VALVES

DN: 50-600 mm PN: 10-16 bar

با توجه به درخواست مشتری تمامی محصولات شرکت مکانیک آب، طبق استاندارد ANSI در کلاسهای 150 , 300 , 600 نیز تولید می شوند.



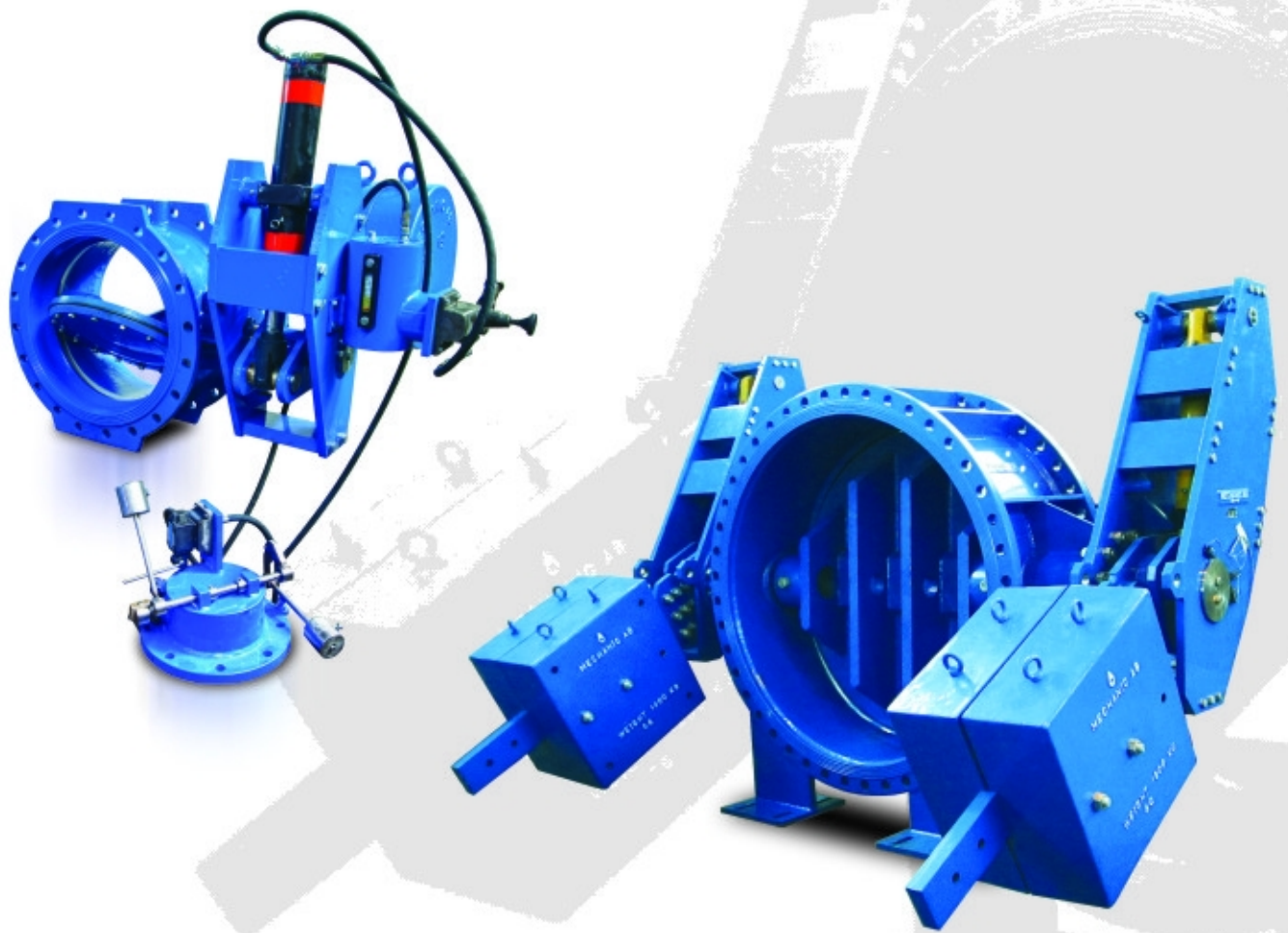
شرکت مکانیک آب

تولید کننده شیرآلات صنعتی و تجهیزات مکانیکی سدما

شیرهای پروانه ایی هیدرولیکی (شیرهای حفاظت شکستگی خط لوله)

HYDRAULIC BUTTERFLY VALVES (BURST SAFETY VALVES)

DN: 250-3000 mm PN:6-40 bar



با توجه به درخواست مشتری تمامی محصولات شرکت مکانیک آب، طبق استاندارد ANSI در کلاسهای 150 , 300 , 600 نیز تولید می شوند.

شیرهای کنترل اتوماتیک پیلوت دار
AUTOMATIC CONTROL VALVES

DN: 50-1000 mm PN:6-40 bar



شیرهای اطمینان

SURGE RELIEF VALVES



شیرهای فشار شکن

PRESSURE REDUCING VALVES



شیرهای کنترل پمپ

PUMP CONTROL VALVES



شیرهای کنترل دبی

RATE OF FLOW CONTROL VALVES



شیرهای کنترل سطح آب مخازن

ALTITUDE (LEVEL CONTROL) VALVES



شیرهای ثابت نگهدارنده فشار

PRESSURE SUSTAINING VALVES

شیرهای کنترل سولنوئیدی

SOLENOID CONTROL VALVES

شیرهای یکطرفه پیلوت دار

CHECK VALVES, PILOT OPERATED

شیرهای قطع و وصل پیلوت دار

MANUAL ON-OFF VALVES

شیرهای کنترل چند منظوره

COMBINATION CONTROL VALVES

با توجه به درخواست مشتری تمامی محصولات شرکت مکانیک آب، طبق استاندارد ANSI در کلاسهای 150 , 300 , 600 نیز تولید می شوند.



شرکت مکانیک آب

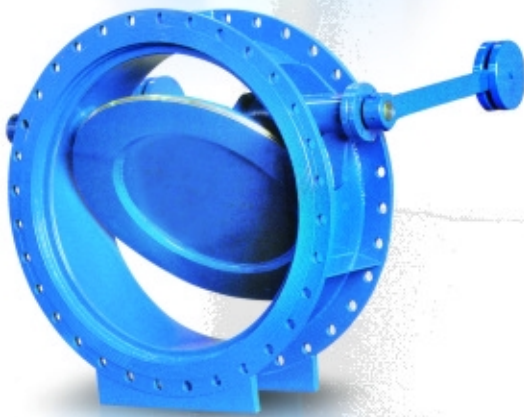
تولید کننده شیرآلات صنعتی و تجهیزات مکانیکی سدها



شیرهای یکطرفه سوپاپی

CHECK VALVES, LIFTING TYPE

DN: 80-1000 mm PN:6-63 bar



شیرهای یکطرفه اهرم وزنه ای

CHECK VALVES, TILTING DISK

DN: 200-3000 mm PN:6-63 bar



شیرهای یکطرفه بان نشیمن آببندی تحت زاویه

SLANTED SEAT TILTING DISK, CHECK VALVES

DN: 200-3000 mm PN:6-63 bar

با توجه به درخواست مشتری تمامی محصولات شرکت مکانیک آب، طبق استاندارد ANSI در کلاسهای 150 ، 300 ، 600 نیز تولید می شوند.

شیرهای گلوب مخصوص کنترل
GLOBE VALVES, FOR CONTROLLING PRESSURE & FLOW

DN: 50-1000 mm PN:6-63 bar



با توجه به درخواست مشتری تمامی محصولات شرکت مکانیک آب، طبق استاندارد ANSI در کلاسهای 150 ، 300 ، 600 نیز تولید می شوند.



شرکت مکانیک آب

تولید کننده شیرآلات صنعتی و تجهیزات مکانیکی سدها



شیر های غلافی (آستینی)
VERTICAL SLEEVE VALVES

DN: 400-2000 mm PN:6-25 bar



شیرهای هاول بانگر

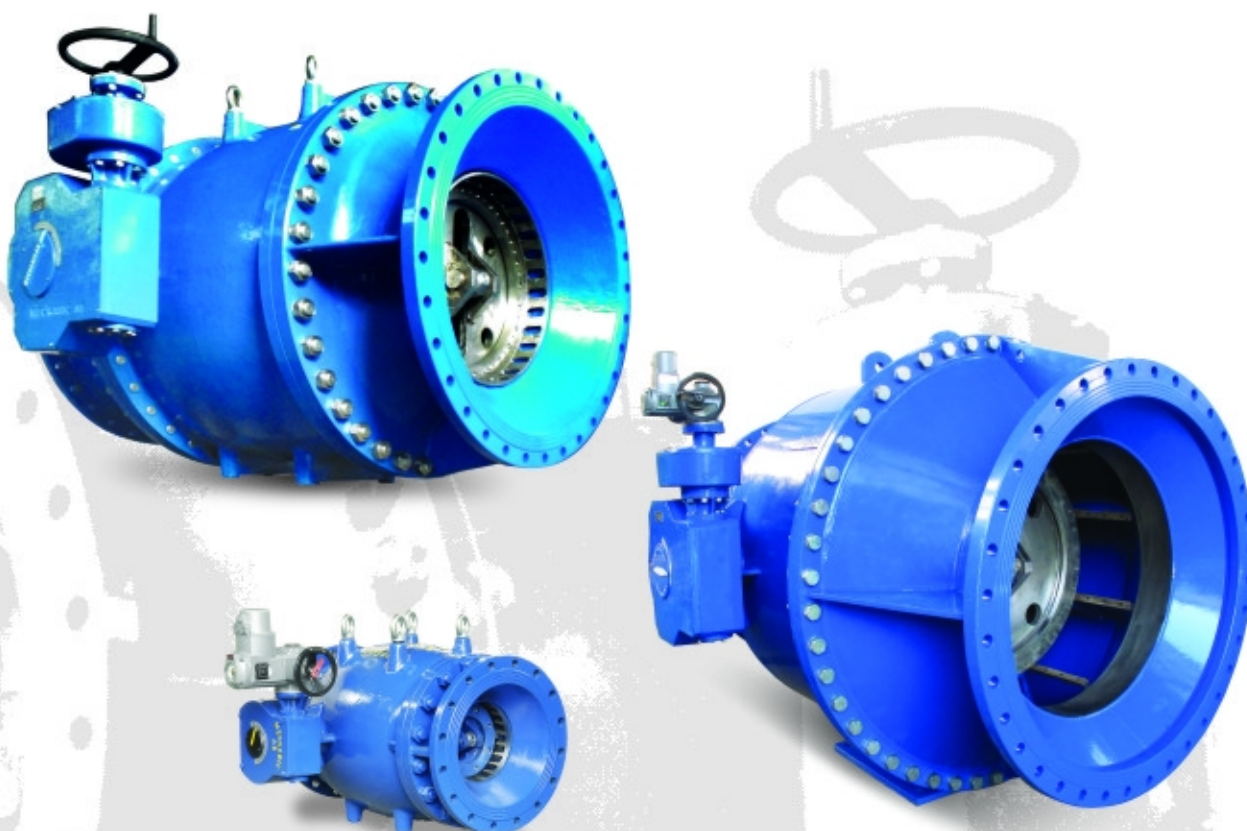
HOWELL BUNGER VALVES

DN: 400-2400 mm PN:6-25 bar

با توجه به درخواست مشتری تمامی محصولات شرکت مکانیک آب، طبق استاندارد ANSI در کلاسهای 150 , 300 , 600 نیز تولید می شوند.

شیرهای سوزنی
NEEDLE (PLUNGER) VALVES

DN: 250-2400 mm PN:6-63 bar



با توجه به درخواست مشتری تمامی محصولات شرکت مکانیک آب، طبق استاندارد ANSI در کلاسهای 600 ، 300 ، 150 نیز تولید می شوند.



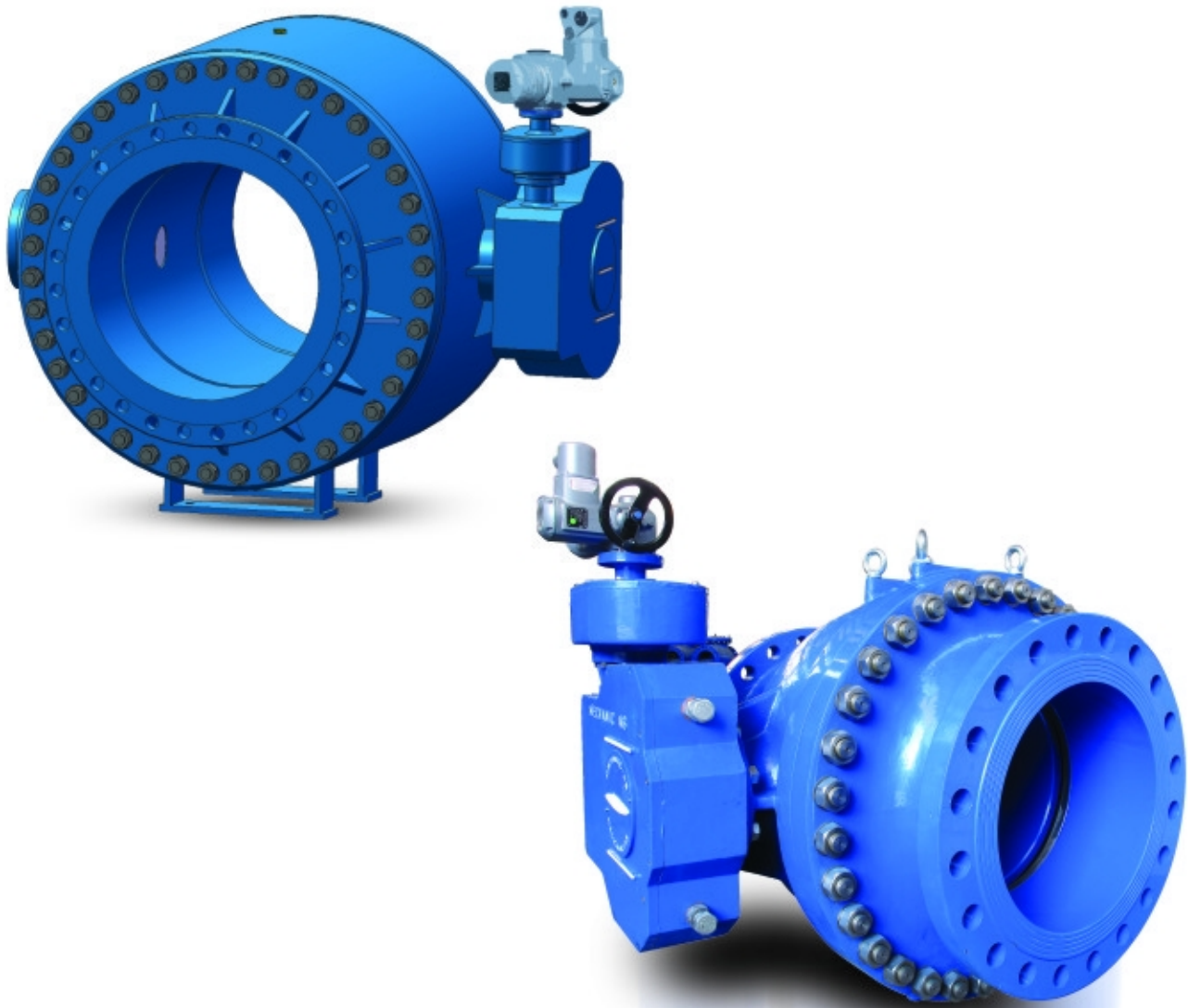
شرکت مکانیک آب

تولید کننده شیرآلات صنعتی و تجهیزات مکانیکی سدها

شیرهای توپی

BALL VALVES

DN: 100-2000 mm PN:10-63 bar



با توجه به درخواست مشتری تمامی محصولات شرکت مکانیک آب، طبق استاندارد ANSI در کلاسهای 150 ، 300 ، 600 نیز تولید می شوند.



شیرهای هوای دیسکی
DISK AIR VALVES
DN: 200-800 mm PN:6-25 bar



شیر های هوای دو محفظه دو روزه
DOUBLE CHAMBER AIR VALVES
DN: 50-250 mm PN:6-40 bar



شیرهای هوای تک محفظه دو روزه اهرم دار
SINGLE CHAMBER AIR VALVES WITH LEVER
DN: 50-200 mm PN:6-40 bar



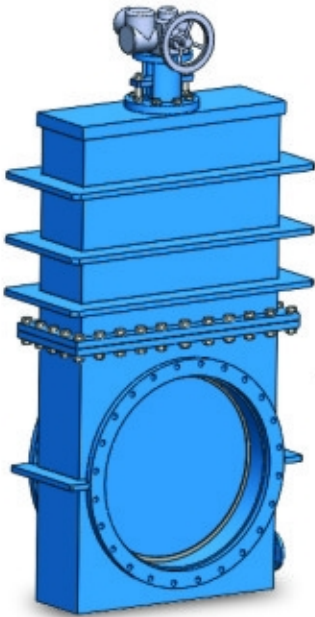
شیر های هوای دو محفظه دو روزه
DOUBLE CHAMBER AIR VALVES
DN: 50-600 mm PN:6-63 bar

با توجه به درخواست مشتری تمامی محصولات شرکت مکانیک آب، طبق استاندارد ANSI در کلاسهای 150 , 300 , 600 نیز تولید می شوند.



شرکت مکانیک آب

تولید کننده شیر آلات صنعتی و تجهیزات مکانیکی سدها



شیر های کشویی (شفت داخل)

GATE VALVES - INSIDE STEM

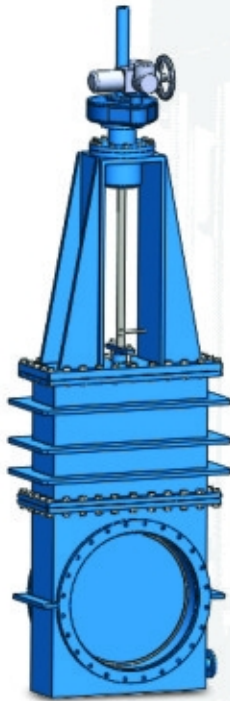
DN: 400-2000 mm PN: 6-40 bar



شیر های کشویی زبانه لاستیکی

RUBBER WEDGE GATE VALVES

DN: 50-300 mm PN: 6-16 bar



شیر های کشویی (شفت خارج)

GATE VALVES - OUTSIDE STEM

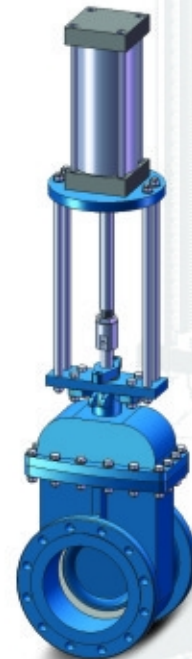
DN: 400-2000 mm PN: 6-40 bar



شیر های کشویی با سیستم کنترل پنوماتیکی

PNEUMATIC GATE VALVES

DN: 100-1200 mm PN: 10-63 bar

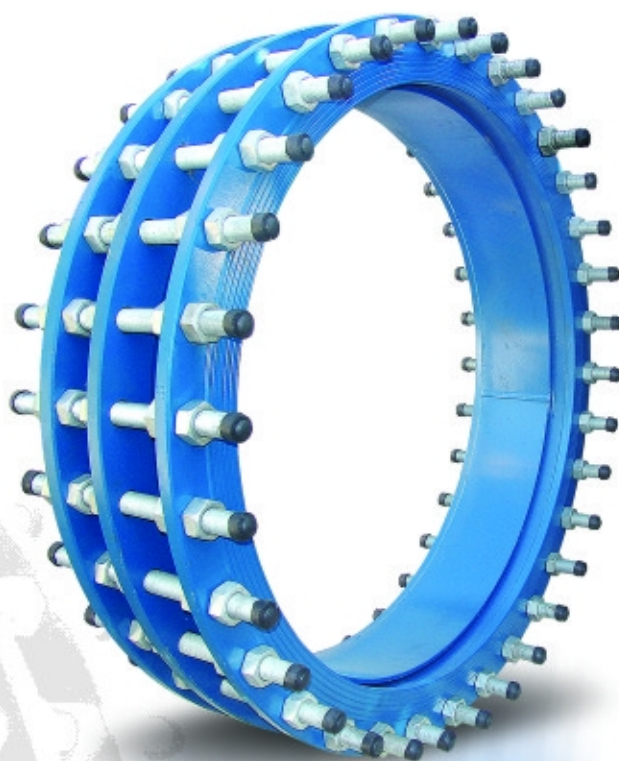


شیر های کشویی با سیستم کنترل هیدرولیکی

HYDROLIC GATE VALVES

DN: 100-1200 mm PN: 10-63 bar

با توجه به درخواست مشتری تمامی محصولات شرکت مکانیک آب، طبق استاندارد ANSI در کلاسهای 150 , 300 , 600 نیز تولید می شوند.



اتصالات قابل پیاده کردن
DISMANTLING JOINTS

DN: 50-3000 mm PN:6-63 bar



اتصالات قابل انبساط
EXPANSION JOINTS

DN: 100-3000 mm PN:6-40 bar

با توجه به درخواست مشتری تمامی محصولات شرکت مکانیک آب، طبق استاندارد ANSI در کلاسهای 150 , 300 , 600 نیز تولید می شوند.



شرکت مکانیک آب

تولید کننده شیرآلات صنعتی و تجهیزات مکانیکی سدها



شکلی صافی های دو سر فلنج T شکل

T TYPE STRAINERS

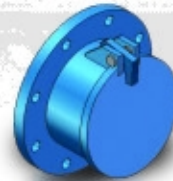
DN: 80-2000 mm PN: 6-63 bar



صافی یکسر فلنج

STRAINERS

DN: 80-2000 mm PN: 6-63 bar



دریچه های تخلیه

FLAP VALVES

DN: 80-1600 mm PN: 6-40 bar



سویاب های مکش پمپ

FOOT VALVES

DN: 80-600 mm PN: 6-25 bar

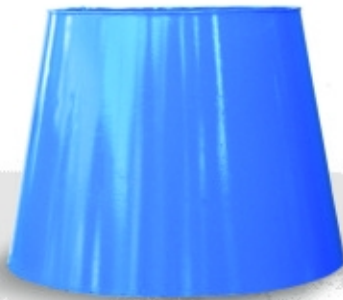


صافی های فولادی خط لوله (دو سر فلنج)

PIPE LINE STRAINERS

DN: 80-1000 mm PN: 6-63 bar

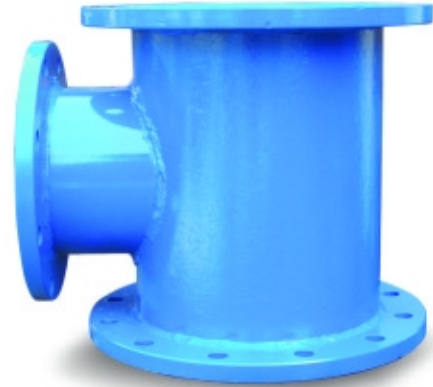
با توجه به درخواست مشتری تمامی محصولات شرکت مکانیک آب، طبق استاندارد ANSI در کلاسهای 150 , 300 , 600 نیز تولید می شوند.



تبدیل ها

REDUCERS

DN: 100-3000 mm PN: 6-63 bar



سه راهی ها

TEES

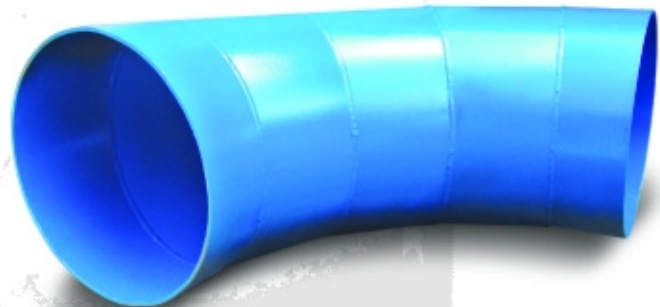
DN: 100-3000 mm PN: 6-63 bar



فلنج ها

FLANGES

DN: 50-3000 mm PN: 6-63 bar



زانو ها

ELBOWS

DN: 100-3000 mm PN: 6-63 bar

با توجه به درخواست مشتری تمامی محصولات شرکت مکانیک آب، طبق استاندارد ANSI در کلاسهای 150 , 300 , 600 نیز تولید می شوند.



شرکت مکانیک آب

تولید کننده شیرآلات صنعتی و تجهیزات مکانیکی سدها

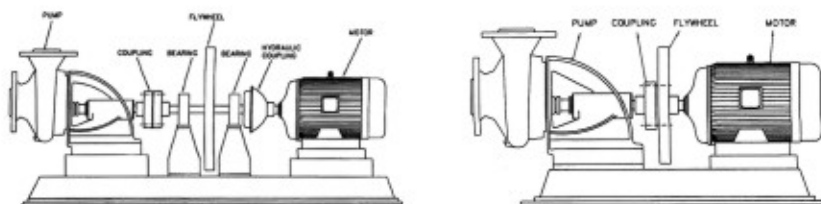
طراحی و ساخت تجهیزات مقابله با ضربت قوچی آب WATER HAMMER PROTECTON FACILITIES

V: 1-40 m³ PN: 6-40 bar



– محاسبه، طراحی و ساخت تانکهای ضربه گیر:
شامل ادوات ایمنی، شیر اطمینان، تابلو فرمان الکتریکی،
لول گیج مغناطیسی، کمپرسور و ...

– محاسبه، طراحی و ساخت فلاپول



با توجه به درخواست مشتری تمامی محصولات شرکت مکانیک آب، طبق استاندارد ANSI در کلاسهای 150 , 300 , 600 نیز تولید می شوند.



MECHANIC AB
Manufacturer of Industrial Valves



T-Butterfly Valves



MECHANIC AB

Manufacturer of Industrial Valves

دارنده گواهینامه ISO 9001 از شرکت TÜV NORD

تبریز - شهرک صنعتی رجایی شمالی - بیست متری سوم شرقی
کد پستی: ۵۳۶۱۹۱۳۳۵۵ / فاکس: ۳۴۲۰۳۲۴۱ - ۳۴۲۰۳۴۱
تلفن: ۳۴۲۰۸۱۱۱ - ۳۴۲۰۸۱۱۰، ۳۴۲۰۱۱۲ - ۳۴۲۰۰۰۴۱

Add. RAJAEI Industrial Zone - TABRIZ - IRAN
Postal Code: 5361913355
Tel.: +98(41) 342 00 112, 34 20 81 10, 34 20 81 11
Fax: +98(41) 34 20 32 41
www.mechanicab.com info@mechanicab.com