

شیرهای یکطرفه دو دریچه



شیرهای یکطرفه دو دریچه ویفری

DN 50-1200 PN 10-25/ Class 150



شیرهای یکطرفه دو دریچه فلنج دار

DN 300-1200 PN 10-25/ Class 150



شیرهای یکطرفه دو دریچه لاگ تایپ

DN 50-700 PN 10-25/ Class 150

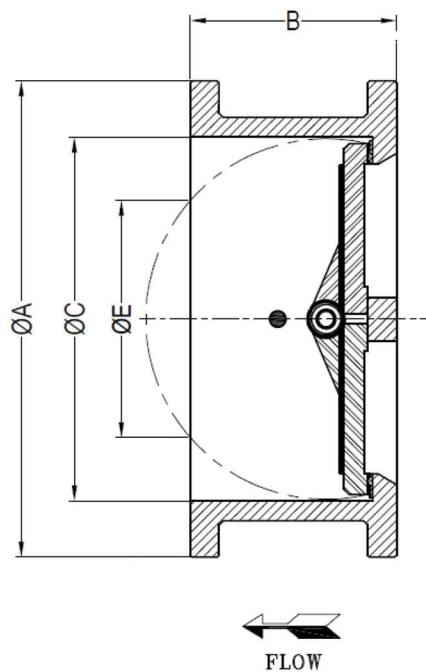
- طراحی شیر بر اساس استاندارد: API 594
- اندازه پیشنهادی تا پیشنهادی طبق استاندارد: ASME B16.10, API594, API6D
- سوراخ کاری فلنج مطابق استاندارد: ISO 7005-2, DIN EN 1092-2, ASME B16.5& B16.47
- تست نهایی طبق استاندارد: ISO 5208, DIN EN 12266, API 598
- پوشش رنگ: رنگ پودری کوره ای با مکانیزم پاشش الکترواستاتیک - RAL5005

جنس قطعات:

- بدنه: EN GJS 400-15, ASTM A216-WCB, ASTM B148 (C95800), CF8M
- دیسک: CF8, CF8M, ASTM B148 (C95800)
- محور: AISI 420, AISI 304, AISI 316, Duplex, Monel
- آب بندی: EPDM, NBR, Silicon, Viton
- فنر: AISI 302, Inconel X750

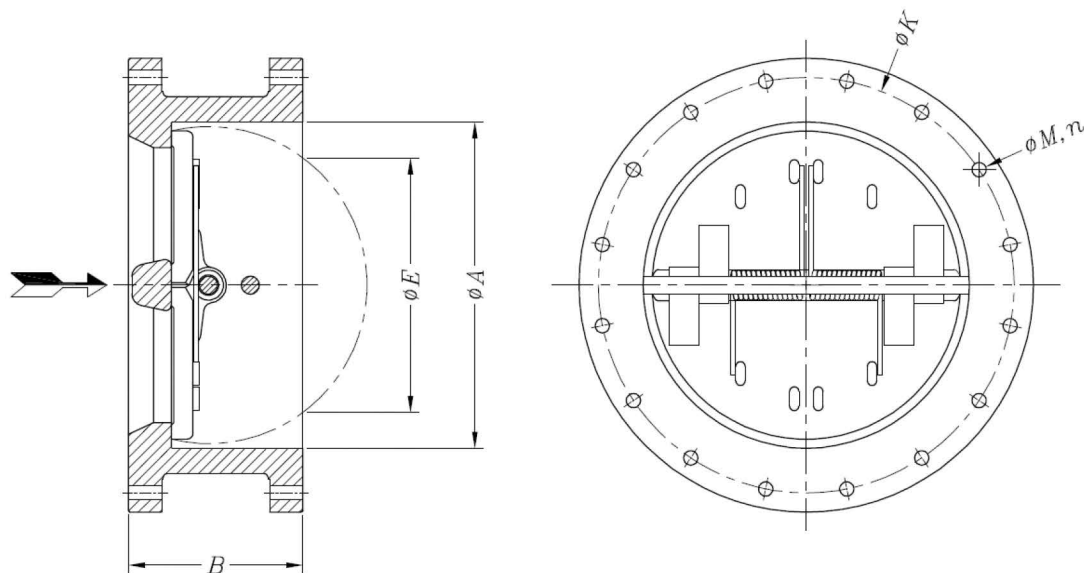
❖ شیرهای فوق، با سایر مواد مورد نیاز مشتری نیز تولید می شوند.

شیرهای یکطرفه دو دریچه ویفری



| DN (mm) | ØA (mm) | | B (mm) | ØC (mm) | ØE (mm) | Weight (Kg) |
|------------|----------|-----------|-----------|------------|------------|----------------|
| | PN 10,16 | Class 150 | | | | |
| 50 | 105 | 105 | 60 | 61 | 0 | 3 |
| 65 | 124 | 124 | 67 | 73 | 32 | 4.5 |
| 80 | 137 | 137 | 73 | 89 | 51 | 5 |
| 100 | 162 | 175 | 73 | 114 | 85 | 6 |
| 125 | 192 | 197 | 86 | 141 | 112 | 12 |
| 150 | 218 | 222 | 98 | 168 | 141 | 14 |
| 200 | 273 | 279 | 127 | 219 | 171 | 26 |
| 250 | 328 | 340 | 146 | 273 | 229 | 40 |
| 300 | 380 | 410 | 181 | 324 | 252 | 70 |
| 350 | 440 | 451 | 184 | 356 | 308 | 86 |
| 400 | 490 | 514 | 191 | 406 | 331 | 115 |
| 450 | 545 | 549 | 203 | 457 | 405 | 135 |
| 500 | 591 | 606 | 219 | 508 | 452 | 170 |
| 600 | 700 | 718 | 222 | 610 | 552 | 235 |
| 700 | 810 | 832 | 381 | 711 | 605 | 430 |
| 800 | 910 | 940 | 356 | 813 | 743 | 635 |
| 900 | 1010 | 1048 | 368 | 914 | 848 | 790 |
| 1000 | 1115 | 1162 | 432 | 1016 | 954 | 1180 |
| 1200 | 1335 | 1384 | 524 | 1219 | 1125 | 1950 |

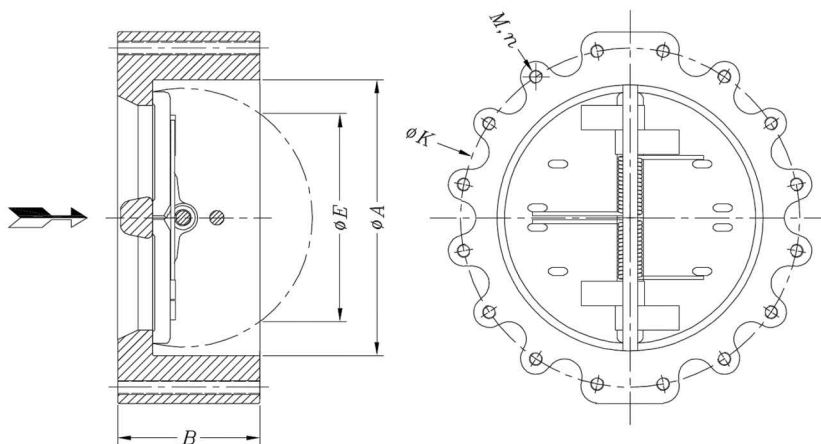
شیرهای یکطرفه دو دریچه فلنج دار



| DN (mm) | ØA (mm) | ØE (mm) | B (mm) | ØM (mm) | | | | n | | | | ØK (mm) | | | |
|---------|---------|---------|--------|---------|------|------|-----------|------|------|------|-----------|---------|------|------|-----------|
| | | | | PN10 | PN16 | PN25 | Class 150 | PN10 | PN16 | PN25 | Class 150 | PN10 | PN16 | PN25 | Class 150 |
| 300 | 324 | 252 | 181 | 23 | 28 | 31 | 25 | 12 | 12 | 16 | 12 | 400 | 410 | 430 | 432 |
| 350 | 356 | 308 | 184 | 23 | 28 | 34 | 29 | 16 | 16 | 16 | 12 | 460 | 470 | 490 | 476 |
| 400 | 406 | 331 | 191 | 28 | 31 | 37 | 29 | 16 | 16 | 16 | 16 | 515 | 525 | 550 | 540 |
| 450 | 457 | 405 | 203 | 28 | 31 | 37 | 32 | 20 | 20 | 20 | 16 | 565 | 585 | 600 | 578 |
| 500 | 508 | 452 | 219 | 28 | 34 | 37 | 32 | 20 | 20 | 20 | 20 | 620 | 650 | 660 | 635 |
| 600 | 610 | 552 | 222 | 31 | 37 | 40 | 35 | 20 | 20 | 20 | 20 | 725 | 770 | 770 | 750 |
| 700 | 711 | 605 | 381 | 31 | 37 | 43 | 35 | 24 | 24 | 24 | 28 | 840 | 840 | 875 | 864 |
| 800 | 813 | 743 | 356 | 34 | 40 | 49 | 41 | 24 | 24 | 24 | 28 | 950 | 950 | 990 | 978 |
| 900 | 914 | 848 | 368 | 34 | 40 | 49 | 41 | 28 | 28 | 28 | 32 | 1050 | 1050 | 1090 | 1086 |
| 1000 | 1016 | 954 | 432 | 37 | 43 | 56 | 41 | 28 | 28 | 28 | 36 | 1160 | 1170 | 1210 | 1200 |
| 1200 | 1219 | 1125 | 524 | 40 | 49 | 56 | 41 | 32 | 32 | 32 | 44 | 1380 | 1390 | 1420 | 1422 |

| Weight (Kg) | | | | | | | | | | | |
|----------------|-----|-----|-----|-----|-----|-----|-----|-----|------|------|------|
| DN (mm) | 300 | 350 | 400 | 450 | 500 | 600 | 700 | 800 | 900 | 1000 | 1200 |
| PN10-16 | 95 | 115 | 145 | 175 | 228 | 335 | 650 | 800 | 1150 | 1500 | 2100 |
| PN25 Class 150 | 100 | 123 | 154 | 186 | 237 | 345 | 680 | 850 | 1200 | 1650 | 2150 |

شیرهای یکطرفه دو دریچه لاگ تایپ



| DN (mm) | ØA (mm) | ØE (mm) | B (mm) | M (mm) | | | | n | | | | ØK (mm) | | | |
|---------|---------|---------|--------|--------|------|------|-----------|------|------|------|-----------|---------|------|------|-----------|
| | | | | PN10 | PN16 | PN25 | Class 150 | PN10 | PN16 | PN25 | Class 150 | PN10 | PN16 | PN25 | Class 150 |
| 50 | 61 | 0 | 60 | M16 | M16 | M16 | M16 | 4 | 4 | 4 | 4 | 125 | 125 | 125 | 120.5 |
| 65 | 73 | 32 | 67 | M16 | M16 | M16 | M16 | 4 | 4 | 8 | 4 | 145 | 145 | 145 | 139.5 |
| 80 | 89 | 51 | 73 | M16 | M16 | M16 | M16 | 8 | 8 | 8 | 4 | 160 | 160 | 160 | 152.5 |
| 100 | 114 | 85 | 73 | M16 | M16 | M20 | M16 | 8 | 8 | 8 | 8 | 180 | 180 | 190 | 190.5 |
| 125 | 141 | 112 | 86 | M16 | M16 | M24 | M20 | 8 | 8 | 8 | 8 | 210 | 210 | 220 | 216 |
| 150 | 168 | 141 | 98 | M20 | M20 | M24 | M20 | 8 | 8 | 8 | 8 | 240 | 240 | 250 | 241.5 |
| 200 | 219 | 171 | 127 | M20 | M20 | M24 | M20 | 8 | 12 | 12 | 8 | 295 | 295 | 310 | 298.5 |
| 250 | 273 | 229 | 146 | M20 | M24 | M27 | M22 | 12 | 12 | 12 | 12 | 350 | 355 | 370 | 362 |
| 300 | 324 | 252 | 181 | M20 | M24 | M27 | M22 | 12 | 12 | 16 | 12 | 400 | 410 | 430 | 432 |
| 350 | 356 | 308 | 184 | M20 | M24 | M30 | M27 | 16 | 16 | 16 | 12 | 460 | 470 | 490 | 476 |
| 400 | 406 | 331 | 191 | M24 | M27 | M33 | M27 | 16 | 16 | 16 | 16 | 515 | 525 | 550 | 540 |
| 450 | 457 | 405 | 203 | M24 | M27 | M33 | M30 | 20 | 20 | 20 | 16 | 565 | 585 | 600 | 578 |
| 500 | 508 | 452 | 219 | M24 | M30 | M33 | M30 | 20 | 20 | 20 | 20 | 620 | 650 | 660 | 635 |
| 600 | 610 | 552 | 222 | M27 | M33 | M36 | M33 | 20 | 20 | 20 | 20 | 725 | 770 | 770 | 750 |
| 700 | 711 | 605 | 381 | M27 | M33 | M39 | M33 | 24 | 24 | 24 | 28 | 840 | 840 | 875 | 864 |

| Weight (Kg) | | | | | | | | | | | | | | | |
|----------------|----|----|----|-----|-----|-----|-----|-----|-----|-----|-----|-----|-----|-----|-----|
| DN (mm) | 50 | 65 | 80 | 100 | 125 | 150 | 200 | 250 | 300 | 350 | 400 | 450 | 500 | 600 | 700 |
| PN10-16 | 4 | 6 | 8 | 12 | 16 | 19 | 38 | 65 | 110 | 135 | 182 | 210 | 298 | 360 | 835 |
| PN25-Class 150 | 4 | 6 | 8 | 13 | 18 | 21 | 41 | 69 | 115 | 140 | 190 | 220 | 310 | 370 | 850 |